

تم تحميل هذا الملف من موقع ملفات الكويت التعليمية



[com.kwedufiles.www//:https](https://www.kwedufiles.com)

*للحصول على أوراق عمل لجميع الصفوف وجميع المواد اضغط هنا

* للحصول على أوراق عمل لجميع مواد الصف التاسع اضغط هنا

<https://kwedufiles.com/9>

* للحصول على جميع أوراق الصف التاسع في مادة لغة عربية ولجميع الفصول, اضغط هنا

<https://kwedufiles.com/9arabic>

* للحصول على أوراق عمل لجميع مواد الصف التاسع في مادة لغة عربية الخاصة بـ الفصل الأول اضغط هنا

<https://www.kwedufiles.com/9arabic1>

* لتحميل كتب جميع المواد في جميع الفصول للصف التاسع اضغط هنا

<https://www.kwedufiles.com/grade9>

* لتحميل جميع ملفات المدرس بيلسان اضغط هنا

[bot_kwlinks/me.t//:https](https://me.t/bot_kwlinks)

للحصول على جميع روابط الصفوف على تلغرام وفيسبوك من قنوات وصفحات: اضغط هنا

الروابط التالية هي روابط الصف التاسع على مواقع التواصل الاجتماعي

مجموعة الفيسبوك

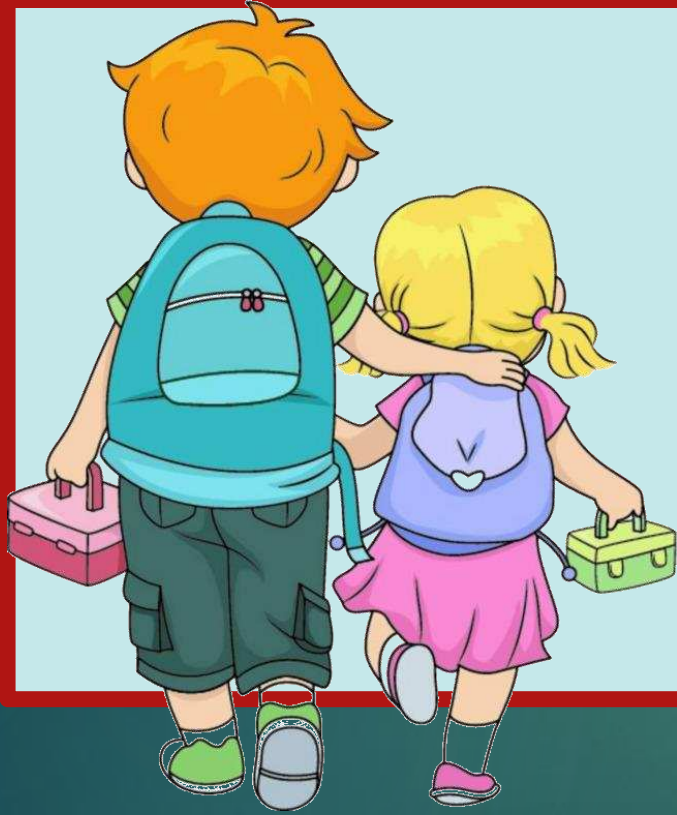
صفحة الفيسبوك

مجموعة التلغرام

بوت التلغرام

قناة التلغرام

رياضيات على التلغرام



الفعل المضارع بناؤه / إعرابه

بيلسان
قناة العشماوي

الفعل المضارع

الفعل المضارع : يدل على عمل في الزمن الحاضر أو المستقبل

بيلسان
قناة العشماوي



بناء الفعل المضارع وإعرابه



تذكر

الفِعْلُ الْمُضَارِعُ: فِعْلٌ
مُعْرَبٌ
يَدُلُّ عَادَةً عَلَى حُصُولِ
عَمَلٍ فِي الزَّمَنِ الْحَاضِرِ .

يبني الفعل المضارع في حالتين

يبني على

إذا اتصل به نون التوكيد

لا تهملن في عملك

يبني على

إذا اتصل به نون النسوة

هؤلاء الطالبات يجتهدن ولا يهملن

إعراب الفعل المضارع

رفع الفعل المضارع



▶ الأصل في الفعل المضارع أنه معرب ليس مبنيًا ولا يبنى إلا في الحالتين السابقتين * إذا اتصل بنون النسوة أو نون التوكيد .



▶ والأصل فيه أنه مرفوع ذلك إذا لم يسبقه ناصب ولا جازم .



علامات رفع الفعل المضارع

الضمة الظاهرة

إذا كان صحيح الآخر
مثال
يَطِيعُ المؤمنُ ربه

الضمة المقدرة

إذا كان معتل الآخر
1: **يَرْجُو** المؤمنُ عفو ربه
2: **وَيَسْعَى** بين الناس بالخير
3: **وَسَيَقْضِي** الله له الجنة

ثبوت النون

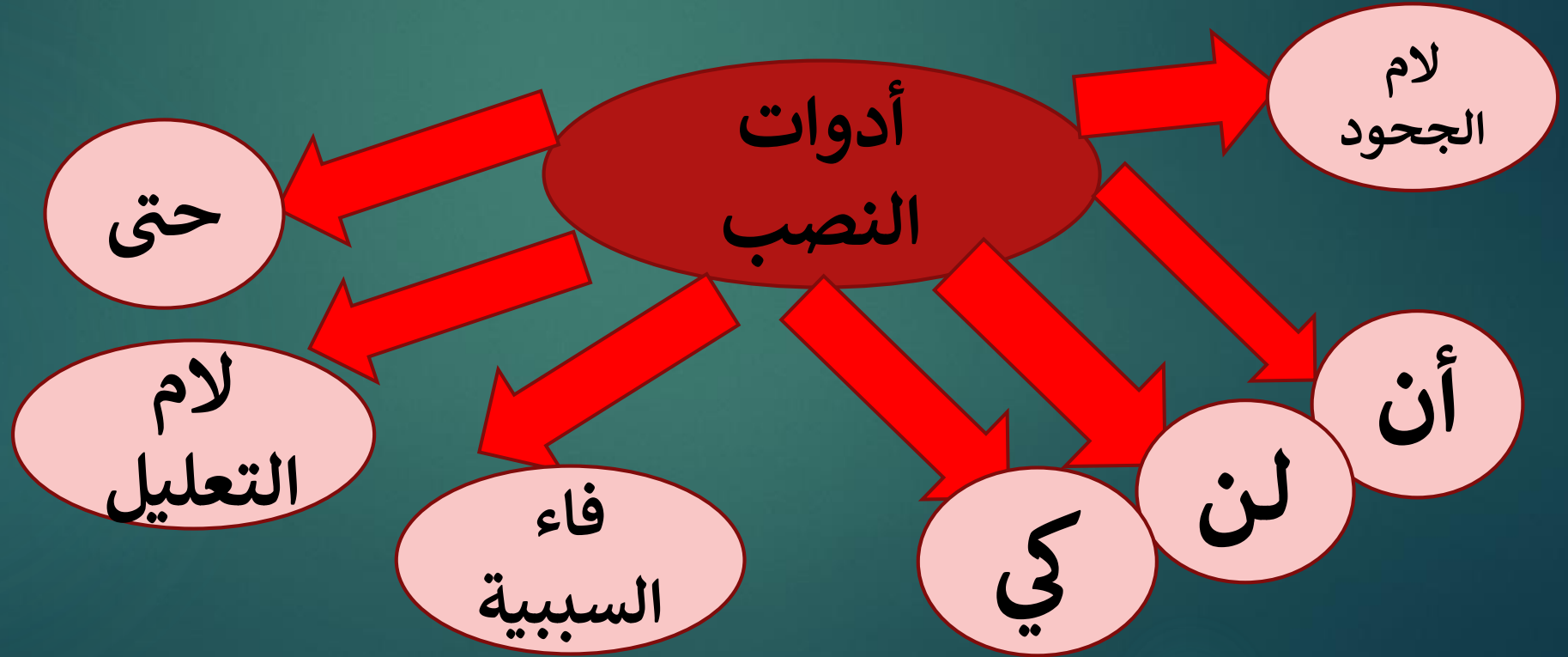
المجتهدون **يَحْقُقُونَ** أهدافهم
المسلمون **يَصُومُونَ** رمضان
إيماناً واحتساباً

بيلسان
قناة العشماوي



نصب الفعل المضارع

ينصب الفعل المضارع إذا سبق بأداة النصب





الأمثلة

يجب عليك أن تتحلى بالصدق

لن تنهض الأمة إلا بسواعد أبنائها

عليك بطاعة الله ، كي تنال رضاه

ربي وفقني لطاعتك ، حتى أنال رضاك

بيلسان
قناة العشماوي

لام
التعليل

لام التعليل تعلق شيئاً قبلها ويمكن حذفها ووضع (كي) أو (حتى) مكانها

اجتهد لتنجح في الامتحان

فاء
السببية

فاء السببية : هي الفاء التي تبين سبب شيء قبلها ولا بد أن تسبق بطلب : (أمر - نهي - استفهام - تمن - ترج)

اتق الله فيرضى عنك

لا تتكاسل فتندم

هل تجتهد فتتفوق؟

ليتنا نتعاون فنتقدم





لام الجحود

لام الجحود لا بد أن
تسبق بكون منفي مثل
(ما كان الله ليعذبهم)

تدريبات :

قال رسول الله (صلى الله عليه وآله وسلم) : « لن تؤمنوا حتى تراحموا »

2: لا تأمر بالخير ، وتعرض عنه

3: تمسك بالحق فيساعدك على تحقيق العدل

بيلسان
قناة العشماوي