



6

العلوم

الصف السادس

الجزء الثاني

بنك أسئلة الصف
السادس
الفصل الدراسي الثاني
2018-2019 م

كتاب الطالب
المرحلة المتوسطة

الطبعة الثانية

الوحدة التعليمية الأولى

الخلايا والأنسجة والأعضاء

Cells, tissues and organs

بنك أسئلة مادة علوم الصف السادس

في وحدة علوم الحياة

الوحدة التعليمية الأولى

الخلايا والأنسجة والأعضاء

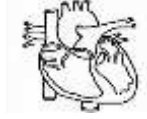
الفصل الثاني 2018-2019 م



السؤال الأول : اختر الإجابة الصحيحة علميا لكل من العبارات التالية وضع علامة (√) في المربع

المقابل لها :

1- الوحدة الأساسية الوظيفية في الكائن الحي:



2- عضية توجد في كل من الخلية النباتية والحيوانية:

غشاء الخلية

فجوة عصارية كبيرة

بلاستيدات الخضراء

جدار الخلية

3- عضيه توجد في الخلية النباتية فقط :

الميتوكوندريا

غشاء الخلية

فجوة عصارية

البلاستيدات الخضراء

4- الشكل الذي يمثل خلايا نباتية متخصصة :



5- تنتظم الأنسجة بعضها ببعض لتكون :

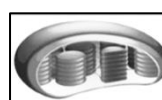
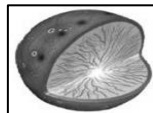
عضيات

جهاز

عضو

خلية

6- عضية تطلق الطاقة من الغذاء:



7- مركز التحكم في الخلية هو :



8- خلايا طويلة تساعد في نقل الإشارات (المعلومات) بين أجزاء الجسم تعرف بالخلايا :

العضلية العصبية الجلدية الخشبية

9- تصنف المعدة ضمن :

الأعضاء الأنسجة الخلايا الأجهزة

10- جميع الخلايا الحيوانية والنباتية تحتوي على :

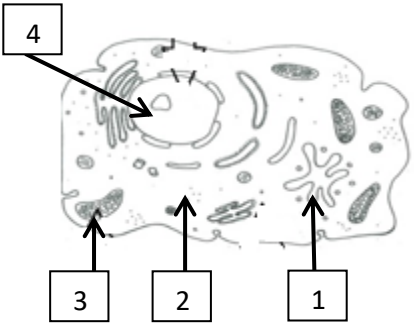
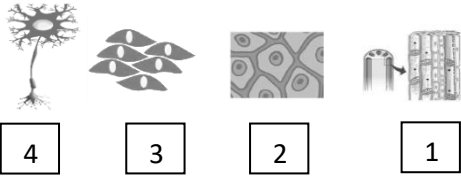
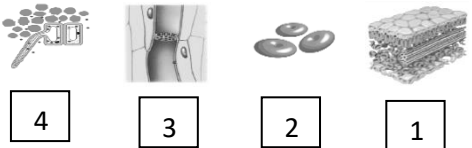
جدار خلية عضيات نواة بدائية أسواط

السؤال الثاني : اكتب بين القوسين كلمة (صحيحة) للعبارة الصحيحة وكلمة (خطأ) للعبارة غير

الصحيحة علميا في كل مما يأتي :

- 1- الشكل المقابل يوضح أحد مستويات التعضي وهو العضو.  (.....)
2. النواة عضية تتحكم في جميع أنشطة الخلية . (.....)
3. الشكل المقابل يعبر عن خلية متخصصة حيوانية .  (.....)
4. المجهر أداة تستخدم لتكبير و إظهار التفاصيل الدقيقة للأشياء . (.....)
5. الشكل المقابل يوضح أعلى مستويات التعضي.  (.....)
6. يطلق على مجموعة الخلايا المتخصصة نسيج . (.....)
7. النواة في الخلية الحيوانية مركزية . (.....)
8. جدار الخلية يقوم بتنظيم مرور المواد من الخلية وإليها . (.....)
- 9- الخلايا الحيوانية لا تحتوي على جميع العضيات . (.....)
- 10- تتشابه الخلايا في الآليات العامة لتحويل الغذاء إلى طاقة. (.....)
- 11- يعد النسيج الوحدة الأساسية البنائية لجميع الكائنات الحية . (.....)

السؤال الثالث : في الجدول التالي اختر العبارة أو الشكل من المجموعة (ب) واكتب رقمها أمام ما يناسبها من عبارات المجموعة (أ) :

الرقم	المجموعة (أ)	المجموعة (ب)
(...) (...) (...)	-مادة هلامية شبه شفافة يتكون معظمها من الماء . -عضيات تطلق الطاقة من الغذاء . -عضية تحتوي على المادة الوراثية .	
(...) (..)	-الشكل الذي يمثل الخلية العصبية. -خلايا مسطحة و متراصة و تحافظ على الجسم وتحميه.	
(.....) (.....)	-خلايا متخصصة حيوانية تساعد على نقل الأكسجين ومواد أخرى داخل جسم الانسان والحيوانات. -خلايا تحتوي على المادة الخضراء تصنع الغذاء للنبات.	

السؤال الرابع : علل لما يلي تعليلا علميا سليما :

- 1- النواة تحدد صفات الكائن الحي .
..... -
 - 2- البلاستيدات الخضراء تنتج الغذاء في خلية النبات .
..... -
 - 3- تحتوي الخلايا العضلية على ألياف .
..... -
 - 4- الخلايا العصبية طويلة وكثيرة التفرع .
..... -
 - 5- عضيات الخلايا تساعد على البقاء حية .
..... -
 - 6- الخلية النباتية لها شكل محدد .
..... -
 - 7- أهمية وجود الميتوكوندريا في الخلية الحية .
..... -
 - 8- تؤدي النواة دورا أساسيا في خلايا الكائن الحي .
..... -
 - 9- تتكون خلايا جذور النباتات من جدار رقيق .
..... -
 - 10- أهمية المادة الوراثية في أنوية الخلايا .
..... -
-

السؤال الخامس : ماذا تتوقع أن يحدث في الحالات التالية :

- 1- عندما تفقد الخلية الحية نواتها.
..... -
- 2- عندما تخلو الخلية العصبية من التفرعات.
..... -
- 3- عند غياب الخلايا العمادية من أوراق النبات.
..... -
- 4- اذا أصبح جدار خلايا الجذور سميك و متين.
..... -
- 5- عندما تخلو الخلية النباتية من البلاستيدات الخضراء
..... -

السؤال السادس : قارن بين كل مما يلي:

الخلية الحيوانية	الخلية النباتية	وجه المقارنة
.....	جدار الخلية
.....	البلاستيدات الخضراء
.....	حجم الفجوات العصارية
خلايا اللحاء	خلايا الخشب	وجه المقارنة
.....	الوظيفة
.....	

السؤال السابع : أي مما يلي لا ينتمي للمجموعة مع ذكر السبب :

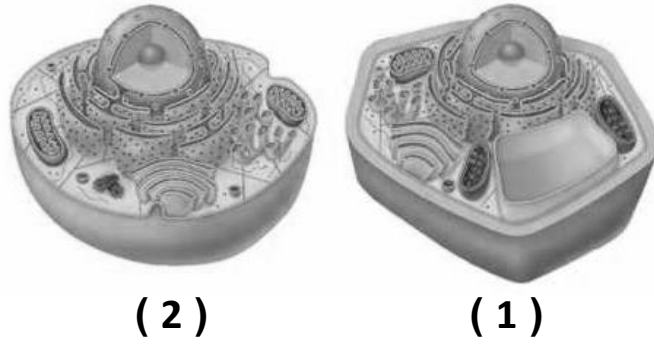
- 1- جدار الخلية - ميتوكوندريا - فجوة عصارية كبيرة - الجسم المركزي.
- لأنه من : و الباقي من :
- 2- الخلايا الخلية العضلية - خلايا اللحاء - خلايا الجلد - الخلايا العصبية.
- لأنه من : و الباقي من :

السؤال الثامن : اجب عن الأسئلة التالية :

1- ((و في أنفسكم أفلا تبصرون)) ، خلق الانسان من آيات الله على اعجازه في الخلق فجسم الانسان يتكون من عدة أجهزة ، و أحد هذه الأجهزة يوجد بينه و بين شبكة الهاتف في دولة الكويت تشابه كبير.

- ما اسم الجهاز الذي يشبه شبكة الهاتف ؟
- ما الوحدة الوظيفية لتكوين هذا الجهاز ؟
- ما الصفات التي تتميز بها الوحدة الوظيفية لتكوين هذا الجهاز ؟

2- دخل محمد مختبر العلوم في المدرسة فوجد صوراً لخلايا مختلفة و لكنه احتار في معرفة أي منهما تمثل الخلية نباتية ، ساعد محمد في اختيار الصورة التي توضح الخلية النباتية مع ذكر سبب الاختيار.

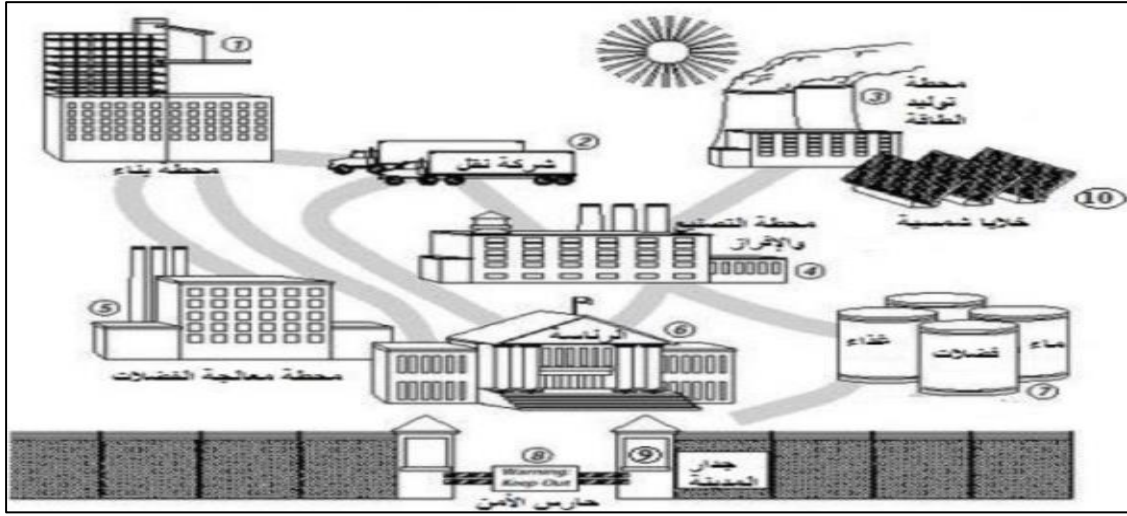


- الشكل الذي يمثل الخلية النباتية رقم
- سبب الاختيار:

3- رتب مستويات التعضي من الأقل إلى الأعلى مستخدماً الأرقام (1-4) :

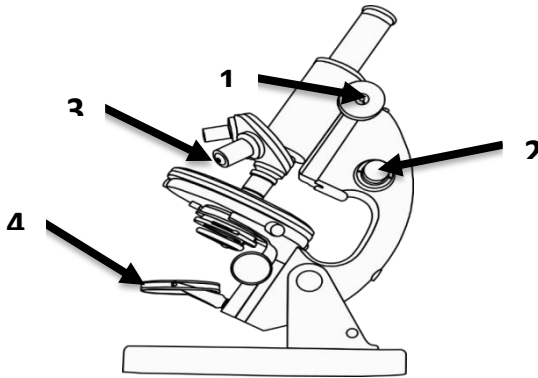


4- بالاستعانة بالصورة التالية و التي تمثل مصنع في مدينة أكمل الجدول أسفلها :



العضية الحية	رقم الجزء من المدينة الذي يشبهه العضية
الميتوكوندريا
الشبكة الاندوبلازمية
جدار الخلية
الفجوات
البلاستيدة الخضراء

5- ادرس الصورة أمامك ثم أجب عن الأسئلة التالية :

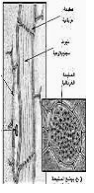
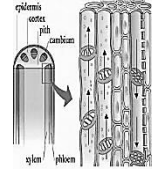
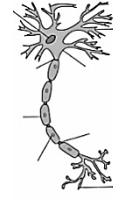
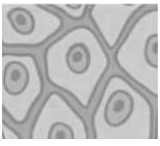


- الجزء القريب من الشيء المراد تكبيره

رقم

- الجزء الذي يزود بالضوء رقم

6- صف الخلايا التي امامك بوضع الرقم المناسب داخل الجدول حسب الكائن الذي ينتمي اليه:



٩

٧

٤



٤

١

٢

٢

١

	
.....

انتهت الأسئلة

