

تم تحميل هذا الملف من موقع ملفات الكويت التعليمية



[com.kwedufiles.www//:https](https://www.kwedufiles.com)

\*للحصول على أوراق عمل لجميع الصفوف وجميع المواد اضغط هنا

\* للحصول على أوراق عمل لجميع مواد الصف السادس اضغط هنا

<https://kwedufiles.com/6>

\* للحصول على جميع أوراق الصف السادس في مادة علوم ولجميع الفصول, اضغط هنا

<https://kwedufiles.com/6science>

\* للحصول على أوراق عمل لجميع مواد الصف السادس في مادة علوم الخاصة بـ الفصل الثاني اضغط هنا

<https://www.kwedufiles.com/6science2>

\* لتحميل كتب جميع المواد في جميع الفصول للـ الصف السادس اضغط هنا

<https://www.kwedufiles.com/grade6>

\* لتحميل جميع ملفات المدرس مدرسة إم هشام بنت الحارثة اضغط هنا

[bot\\_kwlinks/me.t//:https](https://t.me/bot_kwlinks)

\* للحصول على جميع روابط الصفوف على تلغرام وفيسبوك من قنوات وصفحات: اضغط هنا

الروابط التالية هي روابط الصف السادس على مواقع التواصل الاجتماعي

مجموعة الفيسبوك

صفحة الفيسبوك

مجموعة التلغرام

بوت التلغرام

قناة التلغرام

رياضيات على التلغرام

بنك أسئلة علوم

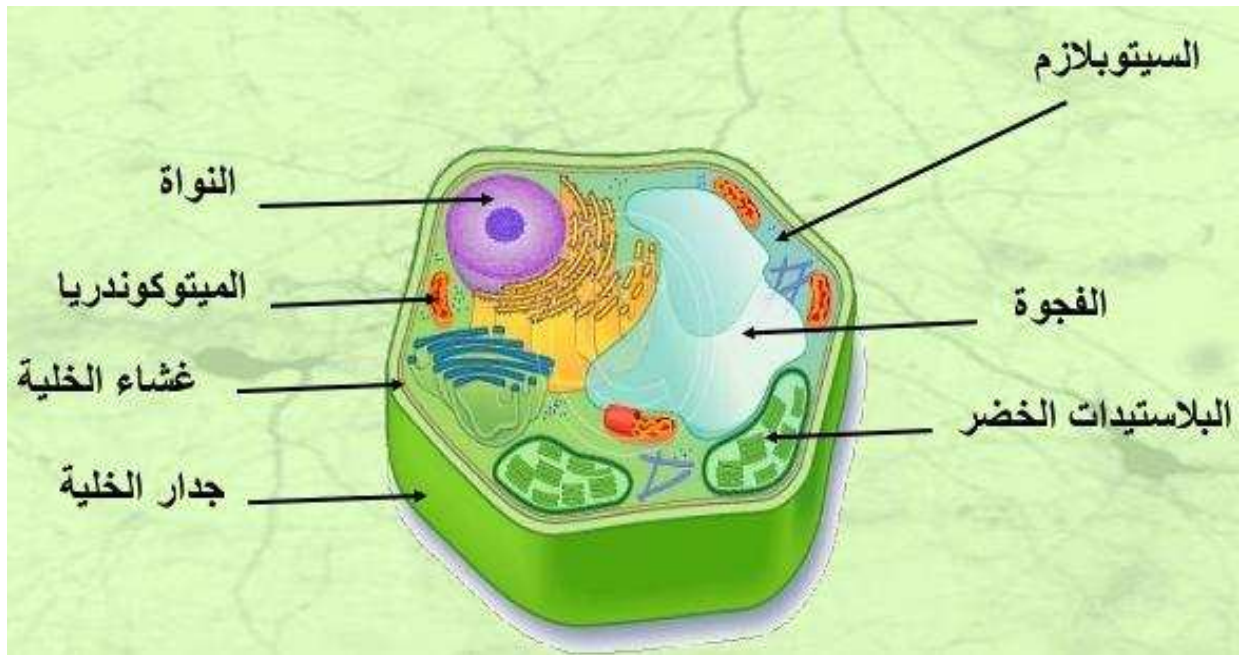
للفصل السادس المتوسط

الفصل الدراسي الثاني

2016-2017م

# فصل الخلايا

\*مدرسة أم هشام بنت الحارثة\*



**السؤال الأول: اكتب بين القوسين كلمة (صحيحة) أمام العبارات الصحيحة وكلمة (خطأ) أمام العبارات غير الصحيحة علميا في كل مما يأتي:**

الرقم	العبارة	الإشارة
١.	الخلية الوحدة الوظيفية والأساسية في جميع الكائنات الحية.	( )
٢.	يتراوح عدد العدسات الشينية 2-4 عدسات في المجهر.	( )
٣.	تتدرج قوة تكبير العدسات الشينية داخل المجهر.	( )
٤.	نستطيع رؤية الأشياء الدقيقة بالمجهر.	( )
٥.	الجلد هو مجموعة صغيرة مترابطة من الخلايا.	( )
٦.	الجلد أحد خطوط الدفاع ضد الجراثيم.	( )
٧.	جميع الخلايا لها أجزاء صغيرة تسمى عضيات .	( )
٨.	السيتوبلازم يتكون معظمه من ماء.	( )
٩.	السيتوبلازم مادة هلامية شفافة توجد في الخلية النباتية والحيوانية.	( )
١٠.	الخلايا الموجودة داخل جسم الكائن الحي متخصصة لكلا منها نوع وتركيب ووظيفة .	( )
١١.	توجد 3 مستويات رئيسية من التعضى في جسم الكائن الحي .	( )
١٢.	أعلى مستويات التنظيم هي الخلية.	( )

الإشارة	العبارة
( )	يعتبر القلب نسيج.
( )	النسيج مجموعة من الخلايا المتخصصة والتي تؤدي وظيفة محددة.
( )	خلايا اللحاء أنبوبية الشكل .
( )	كريات الدم الحمراء خلاياها محدبة من الوجهين .
( )	المجهر اداة تساعدنا على رؤية الاشياء الصغيرة.
( )	الخلايا تحتوى على مادة وراثية تنتقل من خلالها الصفات من الخلايا البنوية الى الخلايا الابوية.
( )	تبنى بعض التصنيفات الرئيسية للكائنات الحية على وجود أو غياب بعض عضيات الخلية.

### السؤال الثاني: (أ)

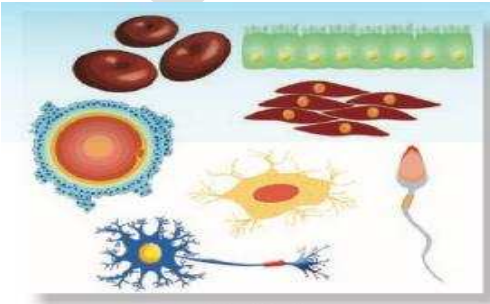
ادرس الرسم جيدا ثم أجب عن المطلوب من خلال التجربة:-

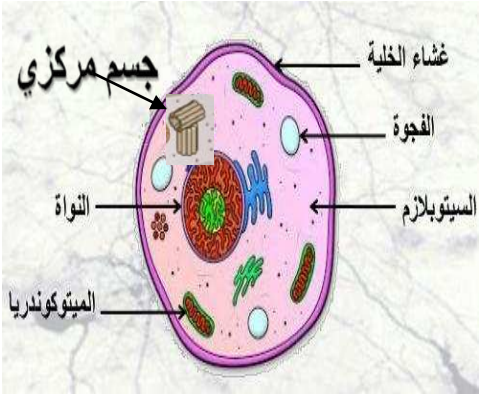


• الاستنتاج :- يتكون من ..... واحدة

\*\*\*\*\*

نستنتج أن الخلايا .....



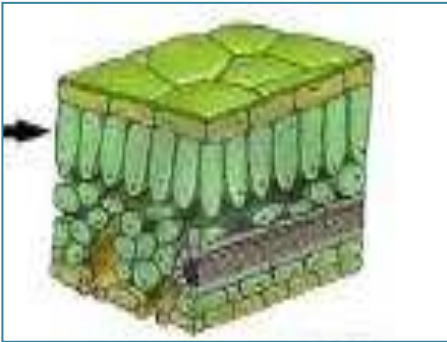


تمثل الخلية .....



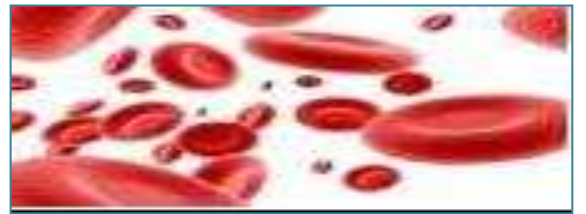
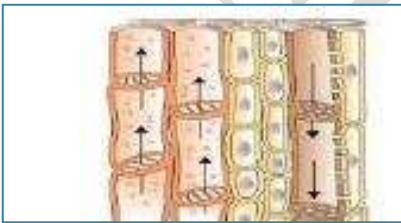
.....

يمثل .....



.....

.....



.....

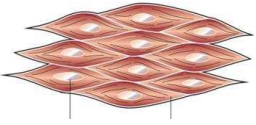
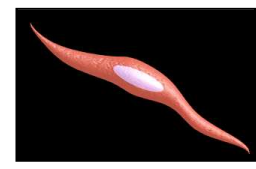
.....



.....

.....

فى الجدول التالى اختر العبارة أو الشكل من المجموعة (ب) واكتب رقمها أمام ما يناسبها من عبارات المجموعة (أ):

الرقم	المجموعة ( أ )	المجموعة ( ب )
( )	تمثل الخلية العضلية.....	 <u>1</u>
( )		 <u>2</u>

علل لما يلى تعليلاً علمياً دقيقاً :

١. يتم استخدام المجهر لآظهار التفاصيل الدقيقة..

.....

٢. وجود الجلد على جسم الانسان وبعض الحيوانات.

.....

٣. الضابط الكبير يستعمل لرفع وخفض العدسات الشيئية.

.....

٤. وجود القاعدة فى المجهر.

.....

٥. لابد من وجود مصدر للضوء فى المجهر.

.....

٦. العضيات مهمة داخل الخلايا.

.....

٧. تختلف الخلية النباتية عن الخلية الحيوانية.

.....

٨. العضيات تختلف من خلية لآخري.

.....

٩. وجود البلاستيدات الخضراء فى النبات .

١٠. وجود الفجوات العصارية داخل الخلايا.

11- وجود بعض المواد الكيميائية المهمة فى السيتوبلازم.

12- تستطيع بعض الكائنات الحية التكيف مع الظروف المتغيرة فى البيئة..

13- الخلايا العضية تتكون من ألياف تنقبض وتنبسط

14- تتكون خلايا الجذور من جدار رقيق.

١٥ - الخلايا العصبية طويلة رقيقة كثيرة التفرع.

١٦ - خلايا الخشب أنبوبية الشكل ..

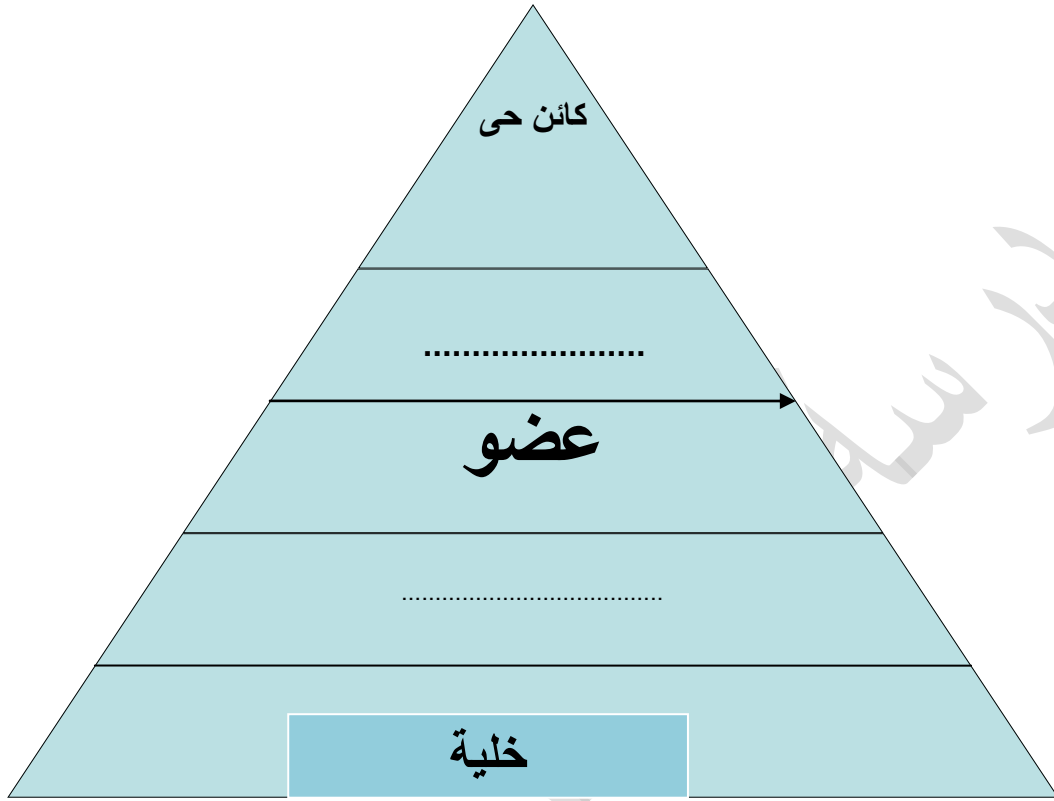
١٧ - خلايا الجلد خلايا مسطحة متراسة .

١٨ - كريات الدم الحمراء خلاياها مقعرة من الوجهين .

١٩ - يتحد الاكسجين مع السكريات والدهن والبروتينات.

٢٠ - ما أهمية التفاعلات الكيميائية التى تحدث داخل الخلايا .

أكمل المخطط التالي بما يناسبه علمياً:-



ضع الرقم المناسب في ترتيب مستويات التعضي حتى الوصول لاعلى مستوى للتنظيم.



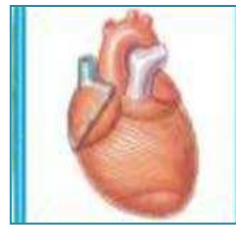
(.....)



(.....)



(.....)



(.....)



(.....)



قارن في الجدول التالي كما هو مطلوب:

العدسة الشيئية	العدسة العينية	وجه المقارنة
.....	.....	التعريف
		الوظيفية
السمكة	الاميبا	وجه المقارنة
.....	.....	من حيث الخلايا
غشاء الخلية	جدار الخلية	وجه المقارنة
.....	.....	التعريف
.....	.....	الوظيفية
الضابط الصغير	الضابط الكبير	وجه المقارنة
		التعريف
		الوظيفة
الفجوة العصارية في الخلية الحيوانية	الفجوة العصارية في الخلية النباتية	وجه المقارنة
.....	.....	عددها ( قليل * كثير )
.....	.....	حجم الفجوة

الخلية الحيوانية	الخلية النباتية	وجه المقارنة
		الاختلاف في العضيات

الوظيفة	العضية
يحدد لها شكلها ويغلف مكوناتها ويحميها.	.....
..... .....	غشاء الخلية
مركز التحكم في الخلية التي يضبط جميع الأنشطة الحيوية للخلية ويوجهها .	.....
..... .....	الميتوكوندريا
مادة هلامية شبة شفافة تحتوى على بعض المواد الكيميائية المهمة تبقى الخلية تعمل.	.....

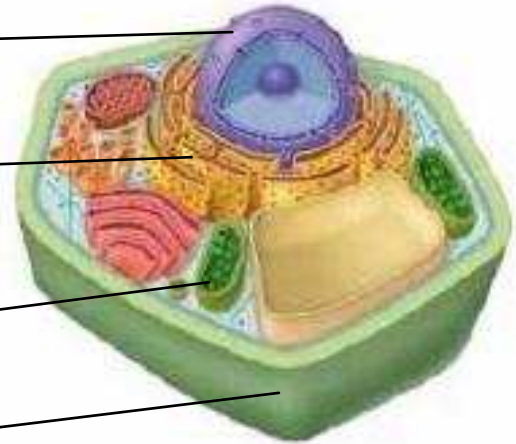
أكمل البيانات على الرسم :-

.....

.....

.....

.....



الوظيفة الأساسية	اسم الجهاز	م
	الجهاز الدوري	1
	الجهاز الهضمي	2
	الجهاز التنفسي	3
	الجهاز الاخراجي	4
	الجهاز المناعي	5
	الجهاز العصبي	6
	الجهاز التناسلي	7
	الجلد	8
	الجهاز العضلي	9
	الجلد	10
	الجهاز العظمي	11

1- عدم وجود البلاستيدات الخضراء في الخلية النباتية .

2- عدم وجود الميتوكوندريا في الخلية.

3- عدم وجود الشبكة الاندوبلازمية في الخلية.

4- لم يتوفر جهاز للغدد الصماء في الجسم.

5- لم يوجد جهاز عصبي في الجسم.

6- لم يوجد جهاز دوري في الجسم.

7- اذا لم تنتظم مجموعة من الخلايا معا .

8- لم تحتوى الخلايا على مادة وراثية.

أذكر وظيفة كلا من:-

1-النواة:-

2- الخلايا العمادية.

3- الخلايا العصبية

4- الجلد

5- الشبكة الاندوبلازمية

مدارسنا أم هانم بنت الحارث

