

الدليل المصوّر

# للكوبرا الحقيقية

TRUE COBRAS PHOTO GALLERY

إعداد

د. محمد بن عبد اللطيف آل برعي



# الدليل المصوّر للكوبرا الحقيقية

قسم الفهارس المصوّرة

مؤسسة آفاق للبحث العلمي

الدليل المصوّر للكوبرا الحقيقية

إعداد: د. محمد بن عبد اللطيف آل برعي

الرقم الكودي: ٢٠١٨/١٠/١/٤

مؤسسة  
قفأ  
للبحث العلمي



## تقديم

الحمد لله رب العالمين، والصلاة والسلام على سيد الأنبياء والمرسلين،  
وبعد..

لعلَّ الكوبرا أن تكون من أشهر الحيات إطلاقًا على وجه الأرض، اليوم كما  
كانت دائمًا، ويرجع ذلك إلى شكلها الظاهري المورفولوجي المميز، كما يعود  
ذلك إلى شخصيتها التي تثير الرعب والفرع في قلوب الناظرين، وتفرض سطوتها  
وهيبتها عليهم، حتى أنها كانت دائمًا محلَّ اهتمام وعناية، وصل ببعض من ضلَّ عن  
عبادة الله وحده إلى اتخاذها إلهًا من دونه يُعبدُ. بينما اتخذها البعض وسيلة  
للتكسُّب عن طريق الرقص معها *Snake Charming*، وهي الحية التي وقع اختيار  
ملكة مصر الفرعونية «كليوباترا» لتقتل نفسها بسمِّها، كما نُقِلَ إلينا.

وتنقسم الحيات التي يُطلق عليها اسم «الكوبرا» إلى قسمين، أحدهما كوبرا  
حقيقية، والأخرى كوبرا كاذبة، ونحن في هذا الفهرس المُصَوَّر سنقوم باستعراض  
صورًا مُختارة للمجموعة الأولى، وهي فصائل الكوبرا الحقيقية، وليس المقصود  
من هذا الإصدار هو استغراق كافة المعلومات عنها؛ إذ أن هذا أمر يطول، ولكن  
نقتصد في المعلومات ونقتصر على الصور التوضيحية، بالشكل الذي يحقق  
المقصود كما يدُلُّ اسم القسم عليه.

د. محمد بن عبد اللطيف آل برعي

## الدليل المُصَوَّر للكوبرا الحقيقية

### الكوبرا الحقيقية في سطور

#### FACTS ABOUT TRUE COBRAS

- الكوبرا الحقيقية هي الفصائل التي تدخل ضمن جنس «ناجا» أو «نايا» *Naja*، الذي يدخل ضمن عائلة الأحناس السامة *Elapidae*، وما سوى ذلك من أنواع الكوبرا فلا تُعتبر من فصائل الكوبرا الحقيقية؛ كالكوبرا الملك *King Cobra* وغيرها.
- يضمُّ جنس الكوبرا *Naja* أكثر من ٣٠ فصيلة *Species* من الكوبرا، يختلف عددها تبعًا لمعايير تصانيف وتقاسيم الأنواع *Taxonomy*، التي تختلف وتتنوع بشكل كبير تبعًا لعلماء الزواحف *Herpetologists*، حيث وصلت عدد الفصائل تبعًا لتصنيف بعض العلماء إلى ٣٨ فصيلة.
- تعني كلمة *Naja* باللغة السنسكريتية «ثعبان».
- يضمُّ جنس الكوبرا الحقيقية *Naja* أربعة أجناسٍ فرعيةٍ *Subgenus*، وهي جنس *Naja*، وجنس *Afronaja*، وجنس *Boulengerina* أو الكوبرا المائية، وجنس *Uraeus*.
- الفصيلة المعيارية لفصائل الكوبرا الحقيقية هي الكوبرا الهندية *Indian Cobra*، واسمها العلمي الثلاثي *Naja Naja naja*.
- تتواجد فصائل جنس الكوبرا الحقيقية في قارَّتي أفريقيا وآسيا من العالم القديم.
- تتميز فصائل الكوبرا الحقيقية بمجموعة من الأضلاع الصغيرة في منطقة الرقبة،

## TRUE COBRAS PHOTO GALLERY

تقوم تلك الأضلاع بالامتداد بشكلٍ عَرَضِيٍّ دافِعَةً الجلد المترهّل القابل للتمدد في منطقة الرقبة، لتَشَكِّلَ ما يُعْرَفُ بِـ *Hood*.

■ تتراوح أطوال فصائل الكوبرا الحقيقية ما بين ١.٨ متر إلى ٣.١ متر في أطول أنواعها، وهي كوبرا الغابات *Forest Cobra*.

■ جميع فصائل الكوبرا الحقيقية سامةٌ *Venomous* وشديدة الخطورة، كما هو الحال في سائر ثعابين عائلة الأحناش السامة *Elapidae*.

■ سموم فصائل الكوبرا الحقيقية هي سموم عصبية *Neurotoxic Venoms*، حيث يؤثر على الجهاز العصبي للفرائس، وذلك بشكلٍ رئيسي، مع وجود اختلافات بين كل نوع من أنواع تلك السموم تبعًا لتركيبها وتبعًا لنسبة الإنزيمات والبروتينات المكوّنة لكل نوع من تلك السموم.

■ تموت الفرائس من جرّاء عضّة الكوبرا الحقيقية عن طريق تأثير السم على الجهاز العصبي لها، مما يؤدي إلى حدوث شلل في عضلة الحجاب الحاجز *Diaphragm* المسؤولة عن عملية التنفس *Respiration*، مما يؤدي إلى اختناق الفريسة، ومن ثمّ موتها.

■ كما أنّ الفرائس قد تموت نتيجة فرط الحساسية التي تؤدي إلى صدمة عصبية شديدة *Anaphylactic Shock*، التي تؤدي إلى الوفاة.

■ تمتلك فصائل الكوبرا الحقيقية أنيابًا أمامية غير قابلة للطيّ، كسائر أجناس وفصائل الأحناش السامة من عائلة *Elapidae*.

## الدليل المصوّر للكوبرا الحقيقية

- أشد أنواع الكوبرا خطورة من حيث قوة سمها، هي الكوبرا القزوينية أو الروسية *Caspian Cobra*، حيث تبلغ جرعة النصف القاتلة لها 0.1 ملليجرام لكل كيلوجرام.
- هناك بعض أنواع الكوبرا الحقيقية لها القدرة على بصق السم باتجاه المهاجمين، وتسمى الكوبرا الباصقة *Spitting Cobras*، وأنواعها تسعة عشر، تسعة منها تعيش في أفريقيا، وعشرة في قارة آسيا.
- تعيش فصائل الكوبرا الحقيقية في جميع البيئات على اختلافها، فمنها من يعيش في الغابات المطيرة، ومنها ما يعيش في الصحراء القاحلة، وما بين ذلك من بيئات متباينة، كما أن أكثرها سباحة ماهرة ومتسلقة جيدة.

TAXONOMY		التصنيف العلمي	
Kingdom	<i>Animalia</i>	الحيوانية	المملكة
Phylum	<i>Chordata</i>	الحبليات	الشعبة
Class	<i>Reptilia</i>	الزواحف	الطائفة
Order	<i>Squamata</i>	الحرشفيات	رتبة
Suborder	<i>Serpentes</i>	الثعبانيات	رتبة فرعية
Family	<i>Elapidae</i>	الأحناش السامة	العائلة
Genus	<i>Naja</i>	الكوبرا	الجنس

## TRUE COBRAS PHOTO GALLERY

### فصيلة فرعية *Naja* Subgenus

١. الكوبرا الهندية *Indian Cobra*:

- الاسم العلمي «الثلاثي»: *Naja Naja naja*.

- الأسماء الشائعة: الكوبرا ذات النظارة *Spectacled Cobra*، الكوبرا الآسيوية

*Asian Cobra*، الكوبرا ذات العينين *Binocellate Cobra*.



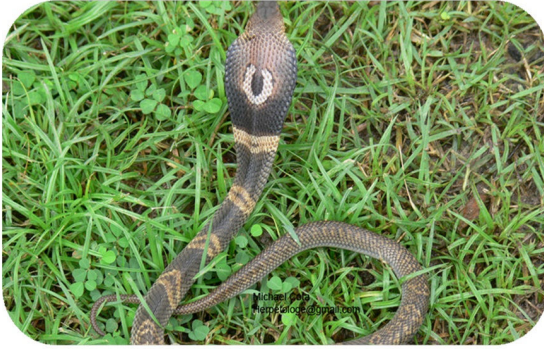
الدليل المصوّر للكوبرا الحقيقية

٢. الكوبرا ذات العين الواحدة *Monocled Cobra*:

- الاسم العلمي «الثلاثي»: *Naja Naja kaouthia*.

- الأسماء الشائعة: الكوبرا ذات عين النظارة الواحدة *Monocled Cobra*، أو

*Monocellate Cobra*





## TRUE COBRAS PHOTO GALLERY

### ٣. الكوبرا التايوانية *Taiwan Cobra*:

- الاسم العلمي «الثلاثي»: *Naja Naja atra*.

- الأسماء الشائعة: الثعبان الصيني ذو النظارة *Chinese Spectacled Snake*،

الكوبرا الصينية *Chinese Cobra*.



الدليل المصوّر للكوبرا الحقيقية

٤. كوبرا ماندالي الباصقة *Mandaly Spitting Cobra*:

- الاسم العلمي «الثلاثي»: *Naja Naja mandalayensis*.

- الأسماء الشائعة: الكوبرا الماندالية *Mandaly Cobra*، الكوبرا البورمية الباصقة

*Burmese Spitting Cobra*.



## TRUE COBRAS PHOTO GALLERY

٥. كوبرا الهند- الصينية الباصقة *Indochinese Spitting Cobra* :

- الاسم العلمي «الثلاثي»: *Naja Naja siamensis*.

- الأسماء الشائعة: الكوبرا التايلاندية الباصقة *Thai Spitting Cobra*، الكوبرا

السيامية الباصقة *Siamese Spitting Cobra*، الكوبرا الباصقة ذات اللونين الأسود

والأبيض *Black & White Spitting Cobra*.



## الدليل المصوّر للكوبرا الحقيقية

### ٦. كوبرا جزيرة چافا الباصقة *Javan Spitting Cobra*:

- الاسم العلمي «الثلاثي»: *Naja Naja sputatrix*.

- الأسماء الشائعة: الكوبرا الإندونيسية *Indonesian Cobra*، الكوبرا الإندونيسية

الجنوبية *Southern Indonesian Cobra*.



## TRUE COBRAS PHOTO GALLERY

### فصيلة فرعية *Afronaja*

٧. الكوبرا الحمراء الباصقة *Red Spitting Cobra*:

- الاسم العلمي «الثلاثي»: *Naja Afronaja pallida*.

- الأسماء الشائعة: الكوبرا الحمراء الباصقة *Red Spitting Cobra*.



## الدليل المصوّر للكوبرا الحقيقية

### ٨. الكوبرا النوبية الباصقة *Nubian Spitting Cobra*:

- الاسم العلمي «الثلاثي»: *Naja Afronaja nubiae*.

- الأسماء الشائعة: كوبرا النوبية الباصقة *Nubian Spitting Cobra*.



## TRUE COBRAS PHOTO GALLERY

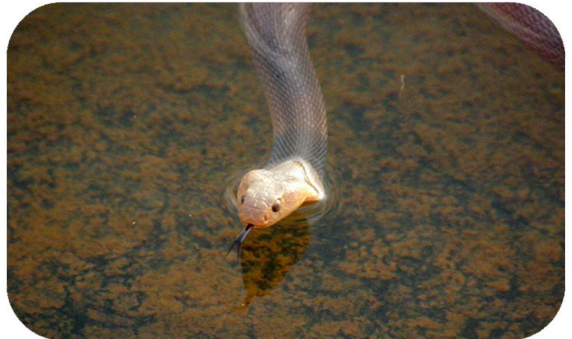
### ٩. كوبرا مالي الباصقة *Mali Spitting Cobra* :

- الاسم العلمي «الثلاثي»: *Naja Afronaja katiensis*.

- الأسماء الشائعة: كوبرا مالي *Mali Cobra*، الكوبرا الكاتية الباصقة *Katian*

*Spitting Cobra*، الكوبرا الباصقة البنية الغرب أفريقية *West Africa Brown*

*.Spitting Cobra*



## الدليل المصوّر للكوبرا الحقيقية

١٠. الكوبرا الباصقة سوداء العنق *Black-necked Spitting Cobra*:

- الاسم العلمي «الثلاثي»: *Naja Naja nigricollis*.

- الأسماء الشائعة: الكوبرا الباصقة سوداء العنق *Black-necked Spitting*

*Cobra*.





## TRUE COBRAS PHOTO GALLERY

### ١١. الكوبرا الباصقة العملاقة *Giant Spitting Cobra* :

- الاسم العلمي «الثلاثي»: *Naja Afronaja ashei*.

- الأسماء الشائعة: الكوبرا الباصقة العملاقة *Giant Spitting Cobra*، كوبرا آش

الباصقة *Ashe Spitting Cobra*، نسبةً إلى عالم الزواحف «جيمس آش».

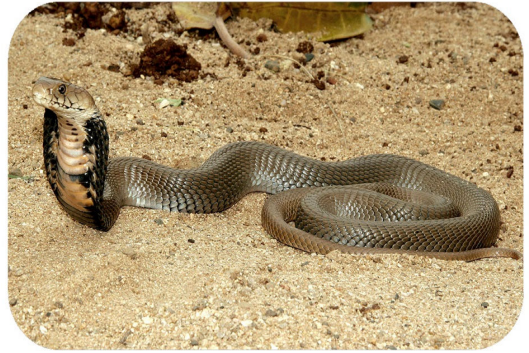


## الدليل المصوّر للكوبرا الحقيقية

### ١٢. كوبرا موزمبيق الباصقة *Mozambique Spitting Cobra*:

- الاسم العلمي «الثلاثي»: *Naja Afronaja mossambica*.

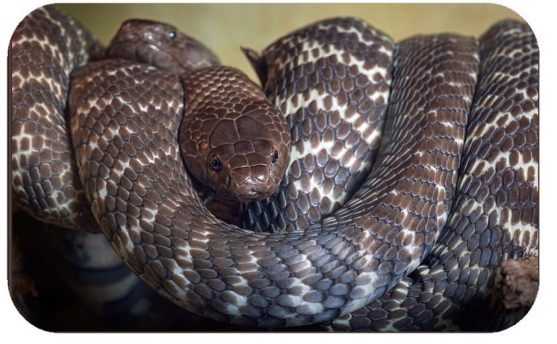
- الأسماء الشائعة: كوبرا موزمبيق الباصقة *Mozambique Spitting Cobra*.



## TRUE COBRAS PHOTO GALLERY

### ١٣ . الكوبرا المخططة الباصقة *Zebra Spitting Cobra*

- الاسم العلمي «الرباعي»: *Naja Afronaja nigricincta nigricincta*.
- الأسماء الشائعة: الكوبرا المخططة الباصقة *Zebra Spitting Cobra*، الكوبرا الباصقة المخططة الغربية *Western Barred Spitting Cobra*، الثعبان المخطط *Zebra Snake*.



## الدليل المصوّر للكوبرا الحقيقية

### ١٤. الكوبرا السوداء الباصقة *Black Spitting Cobra*:

- الاسم العلمي «الرباعي»: *Naja Afronaja nigricincta woodi*.

- الأسماء الشائعة: الكوبرا السوداء الباصقة *Black Spitting Cobra*.



## TRUE COBRAS PHOTO GALLERY

### فصيلة فرعية *Boulengerina* Subgenus

١٥. الكوبرا متعددة الحلقات *Many-banded Snake*:

- الاسم العلمي «الثلاثي»: *Naja Boulengerina multifasciata*.

- الأسماء الشائعة: الثعبان متعدد الحلقات *Many-banded Snake*.



## الدليل المصوّر للكوبرا الحقيقية

### ١٦. كوبرا الماء الكونغولية *Congo Water Cobra*:

- الاسم العلمي «الثلاثي»: *Naja Boulengerina christyi*.

- الأسماء الشائعة: كوبرا الماء الكونغولية *Congo Water Cobra*، كوبرا كريستي

المائية *Christy Water Cobra*، نسبةً إلى عالم الأحياء د. «كوثيرت كريستي».



## TRUE COBRAS PHOTO GALLERY

### ١٧. كوبرا الماء المُحلَّقة *Banded Water Cobra*:

- الاسم العلمي «الرباعي»: *Naja Boulengerina annulata annulata*.  
- الأسماء الشائعة: كوبرا الماء المُحلَّقة أو المخططة *Banded Water Cobra*،  
كوبرا الماء ذات الحلقات *Ringed Water Cobra*.



## الدليل المصوّر للكوبرا الحقيقية

### ١٨. كوبرا ستورم المائية *Storm's Water Cobra*:

- الاسم العلمي «الرباعي»: *Naja Boulengerina annulata stormsi*.

- الأسماء الشائعة: كوبرا ستورم المائية *Storm's Water Cobra*.





## TRUE COBRAS PHOTO GALLERY

### ١٩. كوبرا الغابات *Forest Cobra*:

- الاسم العلمي «الثلاثي»: *Naja Boulengerina melanoleuca*.

- الأسماء الشائعة: كوبرا الغابات *Forest Cobra*، الكوبرا السوداء *Black*

*Cobra*، الكوبرا ذات الشفة السوداء والبيضاء *Black & White-lipped Cobra*.



الدليل المصوّر للكوبرا الحقيقية

## فصيلة فرعية *Uraeus*

٢٠. كوبرا رأس الرجاء *Cape Cobra*:

- الاسم العلمي «الثلاثي»: *Naja Uraeus nivea*.

- الأسماء الشائعة: كوبرا رأس الرجاء *Cape Cobra*، الكوبرا الصفراء *The*

*Yellow Cobra*.



## TRUE COBRAS PHOTO GALLERY

٢١. الكوبرا السنغالية *Senegalese Cobra*:

- الاسم العلمي «الثلاثي»: *Naja Uraeus senegalensis*.

- الأسماء الشائعة: الكوبرا السنغالية *Senegalese Cobra*.



## الدليل المصوّر للكوبرا الحقيقية

### ٢٢. الكوبرا المصرية *Egyptian Cobra*:

- الاسم العلمي «الرباعي»: *Naja Uraeus haje haje*.

- الأسماء الشائعة: الكوبرا المصرية *Egyptian Cobra*.



## TRUE COBRAS PHOTO GALLERY

٢٣. الكوبرا المغربية السوداء *Moroccan Black Cobra*:

- الاسم العلمي «الرباعي»: *Naja Uraeus haje legionis*.

- الأسماء الشائعة: الكوبرا المغربية السوداء *Moroccan Black Cobra*.



## الدليل المصوّر للكوبرا الحقيقية

### ٢٤. الكوبرا العربية *Arabian Cobra*:

- الاسم العلمي «الثلاثي»: *Naja Uraeus Arabica*.

- الأسماء الشائعة: الكوبرا العربية *Arabian Cobra*.



## TRUE COBRAS PHOTO GALLERY

٢٥. الكوبرا ذات الخطم *Snouted Cobra*:

- الاسم العلمي «الثلاثي»: *Naja Uraeus annulifera*.

- الأسماء الشائعة: الكوبرا ذات الخطم *Snouted Cobra*، الكوبرا المصرية

المخططة *Banded Egyptian Cobra*.



## الدليل المُصَوَّر للكوبرا الحقيقية

### ٢٦. الكوبرا الأنجولية *Angolan Cobra*:

- الاسم العلمي «الثلاثي»: *Naja Uraeus anchietae*.

- الأسماء الشائعة: الكوبرا الأنجولية *Angolan Cobra*، كوبرا أنشييتا

*Anchieta's Cobra*، نسبةً للمستكشف البرتغالي لقارة أفريقيا «جوزيه ألبيرتو دي

أوليفيرا أنشييتا».





## TRUE COBRAS PHOTO GALLERY

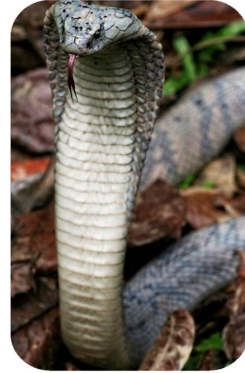
### فصائل أخرى من الكوبرا الحقيقية

تمت إضافتها مؤخرًا

٢٧. كوبرا جزيرة أندامان الباصقة *Andaman Spitting Cobra*:

- الاسم العلمي «الثلاثي»: *Naja Naja sagittifera*.

- الأسماء الشائعة: كوبرا جزيرة أندامان الباصقة *Andaman Spitting Cobra*.



## الدليل المصوّر للكوبرا الحقيقية

### ٢٨. الكوبرا الفلبينية الباصقة *Philippine Spitting Cobra*:

- الاسم العلمي «الثلاثي»: *Naja Naja philippinensis*.

- الأسماء الشائعة: الكوبرا الفلبينية الشمالية الباصقة *Northern Philippine*

*Spitting Cobra*، الكوبرا الفلبينية *Philippine Cobra*.



## TRUE COBRAS PHOTO GALLERY

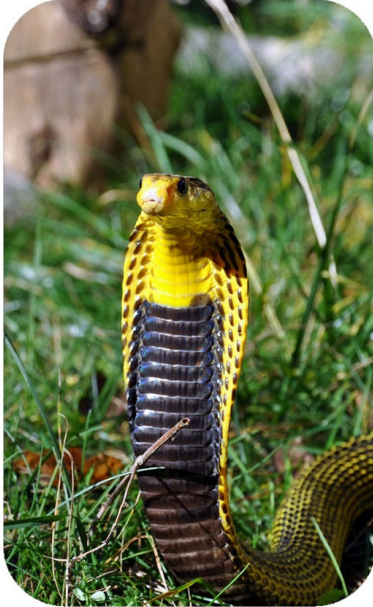
### ٢٩. كوبرا جزيرة سامار الباصقة *Samar Spitting Cobra*:

- الاسم العلمي «الثلاثي»: *Naja Naja samarensis*.

- الأسماء الشائعة: كوبرا جزيرة سامار الباصقة *Samar Spitting Cobra*، الكوبرا

الفلبينية الجنوبية *Southern Philippine Cobra*، كوبرا جُزر فيزيا *Visayan*

*Cobra*، كوبرا بيترس *Peters' Cobra*.



## الدليل المُصَوَّر للكوبرا الحقيقية

### ٣٠. الكوبرا السومطرية الباصقة *Sumatran Spitting Cobra*:

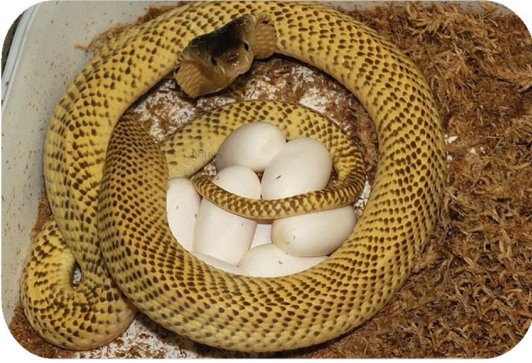
- الاسم العلمي «الثلاثي»: *Naja Naja sumatrana*.

- الأسماء الشائعة: الكوبرا السومطرية الباصقة *Sumatra Spitting Cobra*،

الكوبرا السوداء الباصقة *Black Spitting Cobra*، كوبرا المالايو الباصقة

*Malayan Spitting Cobra*، الكوبرا الذهبية الباصقة *Golden Spitting*

*Cobra*.



## TRUE COBRAS PHOTO GALLERY

فصائل انفصلت مؤخرًا عن

*Naja Boulengerina melanoleuca* كوبرا الغابات

٣١. كوبرا الغابات البنية *Brown Forest Cobra*:

- الاسم العلمي «الثلاثي»: *Naja Boulengerina subfulva*.

- الأسماء الشائعة: كوبرا الغابات البنية *Brown Forest Cobra*.



## الدليل المصوّر للكوبرا الحقيقية

٣٢. كوبرا غابات ساو تومي *São Tomé Forest Cobra*:

- الاسم العلمي «الثلاثي»: *Naja Boulengerina peroescobari*.

- الأسماء الشائعة: كوبرا غابات ساو تومي *São Tomé Forest Cobra*.



## TRUE COBRAS PHOTO GALLERY

٣٣. كوبرا الغابات السوداء *Black Forest Cobra*:

- الاسم العلمي «الثلاثي»: *Naja Boulengerina guineensis*.

- الأسماء الشائعة: كوبرا الغابات السوداء *Black Forest Cobra*.



## الدليل المصوّر للكوبرا الحقيقية

٣٤. الكوبرا المخططة الغرب أفريقية *West African Banded Cobra*:

- الاسم العلمي «الثلاثي»: *Naja Boulengerina savannula*.

- الأسماء الشائعة: *West African Banded Cobra*.





## فصائل الكوبرا الحقيقية المنقرضة

### ٣٥. الكوبرا المغربية *Moroccan Cobra*:

- الاسم العلمي «الثنائي»: *Naja antique*.
- الأسماء الشائعة: الكوبرا المغربية *Moroccan Cobra*.

### ٣٦. الكوبرا الأسبانية *Spanish Cobra*:

- الاسم العلمي «الثنائي»: *Naja iberica*.
- الأسماء الشائعة: الكوبرا الأسبانية *Spanish Cobra*.

### ٣٧. الكوبرا الأوروبية *European Cobra*:

- الاسم العلمي «الثنائي»: *Naja romani*.
- الأسماء الشائعة: الكوبرا الأوروبية *European Cobra*.



## الدليل المصوّر للكوبرا الحقيقية

### إضاءات

- يشير الاسم العلمي اللاتيني الثنائي *Binomial Name* إلى اسم الجنس *Genus*، ويُدَوَّن أولاً بحرف كبير في أوله، ويُتبعُ باسم الفصيلة *Species*، ويُدَوَّن بحرف صغير في أوله. مثال على ذلك الكوبرا المصرية *Naja haje*.
- يشير الاسم العلمي اللاتيني الثلاثي *Trinomial nomenclature* («*Trinomen*») إلى اسم الجنس *Genus* أولاً، متبوعاً باسم الجنس الفرعي *Subgenus*، كلاهما يُكْتَبُ بحروف لاتينية كبيرة في أولهما، ويأتي آخرًا اسم الفصيلة *Species* مكتوبًا بحرف صغير في أوله. مثال على ذلك الكوبرا المصرية *Naja Uraeus haje*.
- يشير الاسم العلمي اللاتيني الرباعي - زيادة على ما سبق - اسم الفصيلة الفرعية *subspecies*، ويأتي آخرًا بحروف صغيرة في أوله. مثال على ذلك الكوبرا المغربية السوداء *Naja Uraeus haje legionis*.
- التقسيم العلمي للكائنات *Taxonomy* غير مستقر دائمًا، بل يتعرض كثيرًا وبشكل مستمر للتغيير والتعديل والإضافة، وذلك تبعًا لضوابط قد يتفق علماء الحيوان على بعضها ويختلفون على غيرها.
- الاتفاق على الدرجات التصنيفية غالبًا ما يكون في الدرجات العليا منها، وغالبًا ما يكون الاختلاف في الدرجات الدنيا منها.

الدليل المصوّر للكوبرا الحقيقية

مؤسسة  
قفَا  
للبحث العلمي

