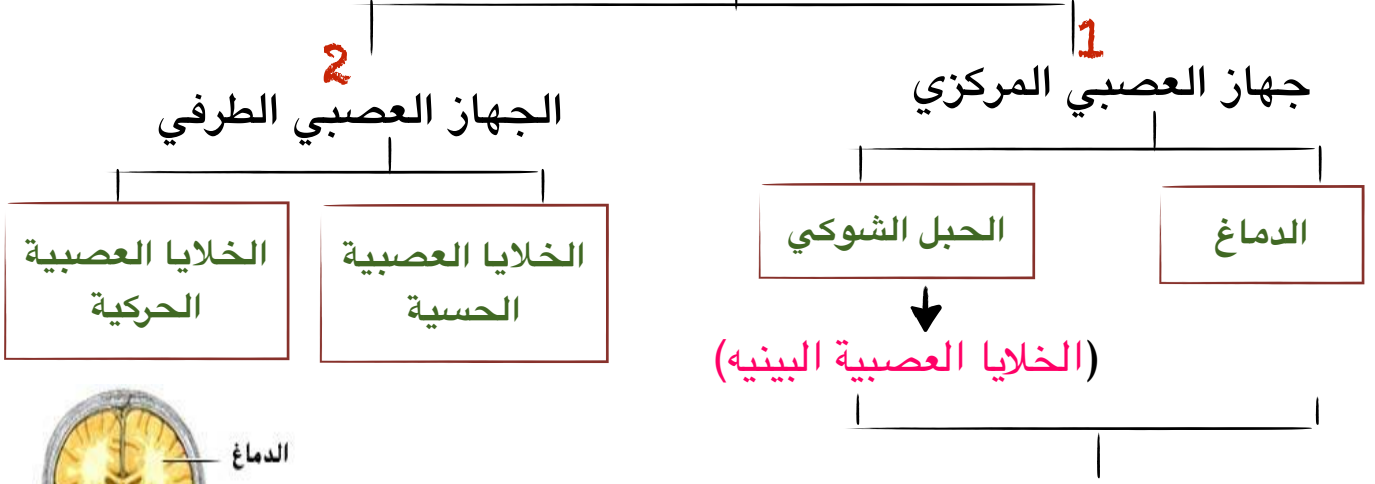


كل ما يحتاجه الطالب في جميع الصفوف من أوراق عمل واختبارات ومذكرات، يجده هنا في الروابط التالية لأفضل مواقع تعليمي إماراتي 100 %

<u>تطبيق المناهج الإماراتية</u>	<u>الاجتماعيات</u>	<u>الرياضيات</u>
<u>الصفحة الرسمية على التلغرام</u>	<u>الاسلامية</u>	<u>العلوم</u>
<u>الصفحة الرسمية على الفيسبوك</u>	<u>الانجليزية</u>	
<u>التربية الاخلاقية لجميع الصفوف</u>	<u>اللغة العربية</u>	
<u>التربية الرياضية</u>		
مجموعات التلغرام.	مجموعات الفيسبوك	قنوات تلغرام
<u>الصف الأول</u>	<u>الصف الأول</u>	<u>الصف الأول</u>
<u>الصف الثاني</u>	<u>الصف الثاني</u>	<u>الصف الثاني</u>
<u>الصف الثالث</u>	<u>الصف الثالث</u>	<u>الصف الثالث</u>
<u>الصف الرابع</u>	<u>الصف الرابع</u>	<u>الصف الرابع</u>
<u>الصف الخامس</u>	<u>الصف الخامس</u>	<u>الصف الخامس</u>
<u>الصف السادس</u>	<u>الصف السادس</u>	<u>الصف السادس</u>
<u>الصف السابع</u>	<u>الصف السابع</u>	<u>الصف السابع</u>
<u>الصف الثامن</u>	<u>الصف الثامن</u>	<u>الصف الثامن</u>
<u>الصف التاسع عام</u>	<u>الصف التاسع عام</u>	<u>الصف التاسع عام</u>
<u>الصف التاسع متقدم</u>	<u>الصف التاسع متقدم</u>	<u>الصف التاسع متقدم</u>
<u>الصف العاشر عام</u>	<u>الصف العاشر عام</u>	<u>الصف العاشر عام</u>
<u>الصف العاشر متقدم</u>	<u>الصف العاشر متقدم</u>	<u>الصف العاشر متقدم</u>
<u>الحادي عشر عام</u>	<u>الحادي عشر عام</u>	<u>الحادي عشر عام</u>
<u>الحادي عشر متقدم</u>	<u>الحادي عشر متقدم</u>	<u>الحادي عشر متقدم</u>
<u>ثاني عشر عام</u>	<u>الثاني عشر عام</u>	<u>الثاني عشر عام</u>
<u>ثاني عشر متقدم</u>	<u>ثاني عشر متقدم</u>	<u>ثاني عشر متقدم</u>

الجهاز العصبي

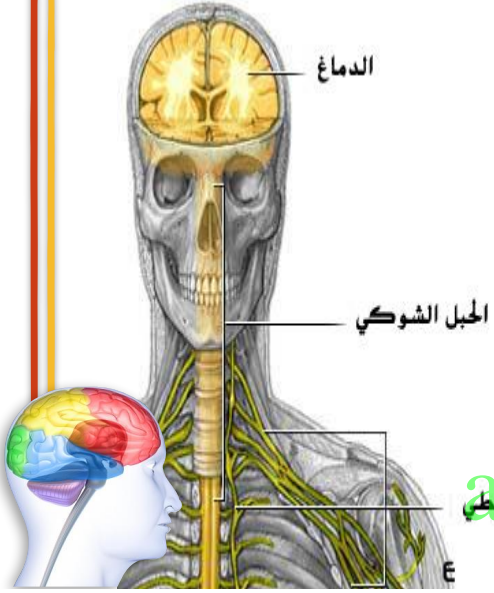
مكوناته



وظيفة

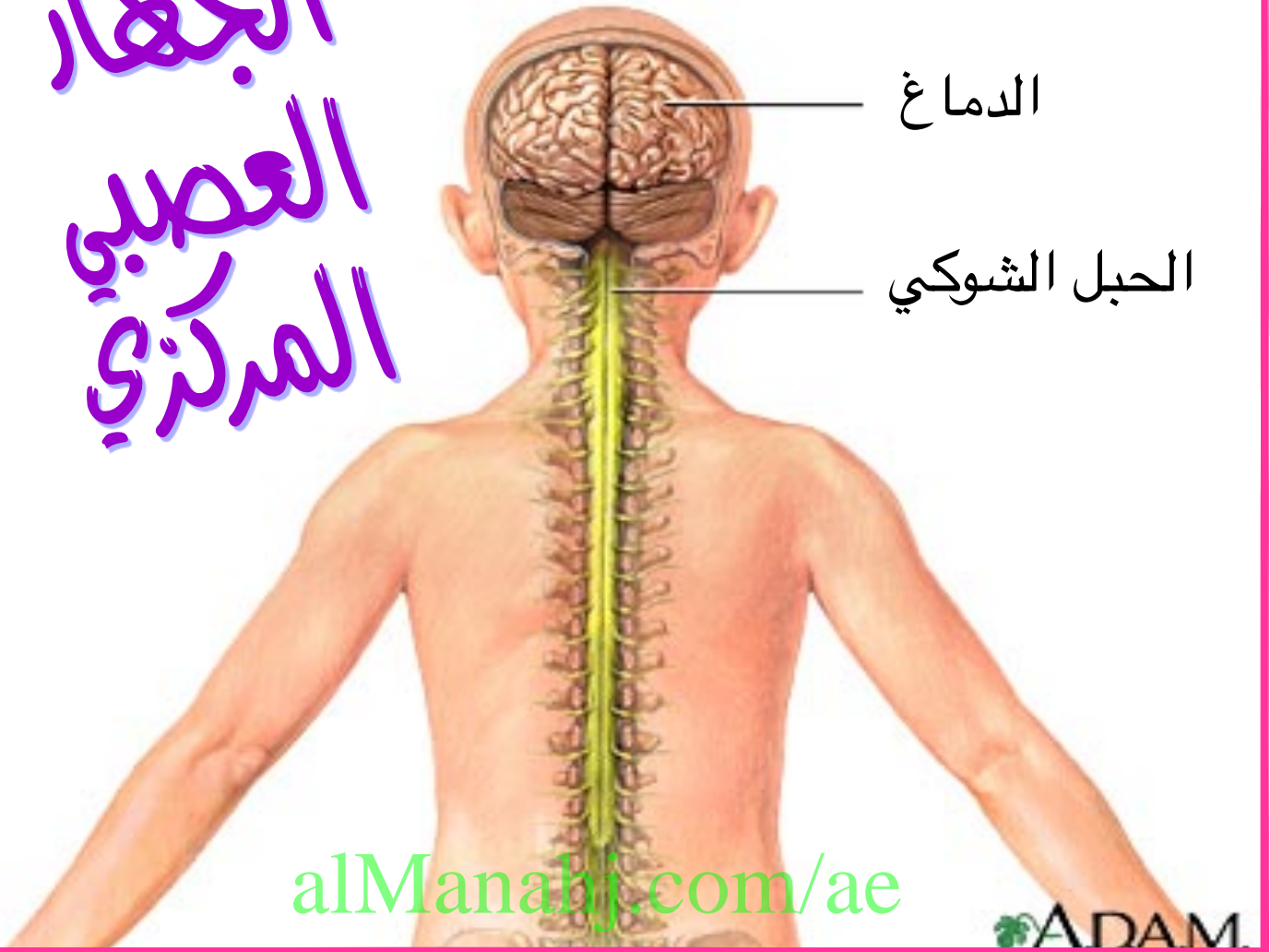
تنسيق كل أنشطة الجسم
ينقل الرسائل و يعالج المعلومات
ويحلل الاستجابات

*تستطيع بعض الخلايا العصبية
تخزين المعلومات

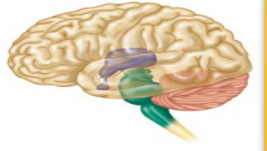


alManahj.com/ae

الجهاز العصبي المركزي



الدماغ

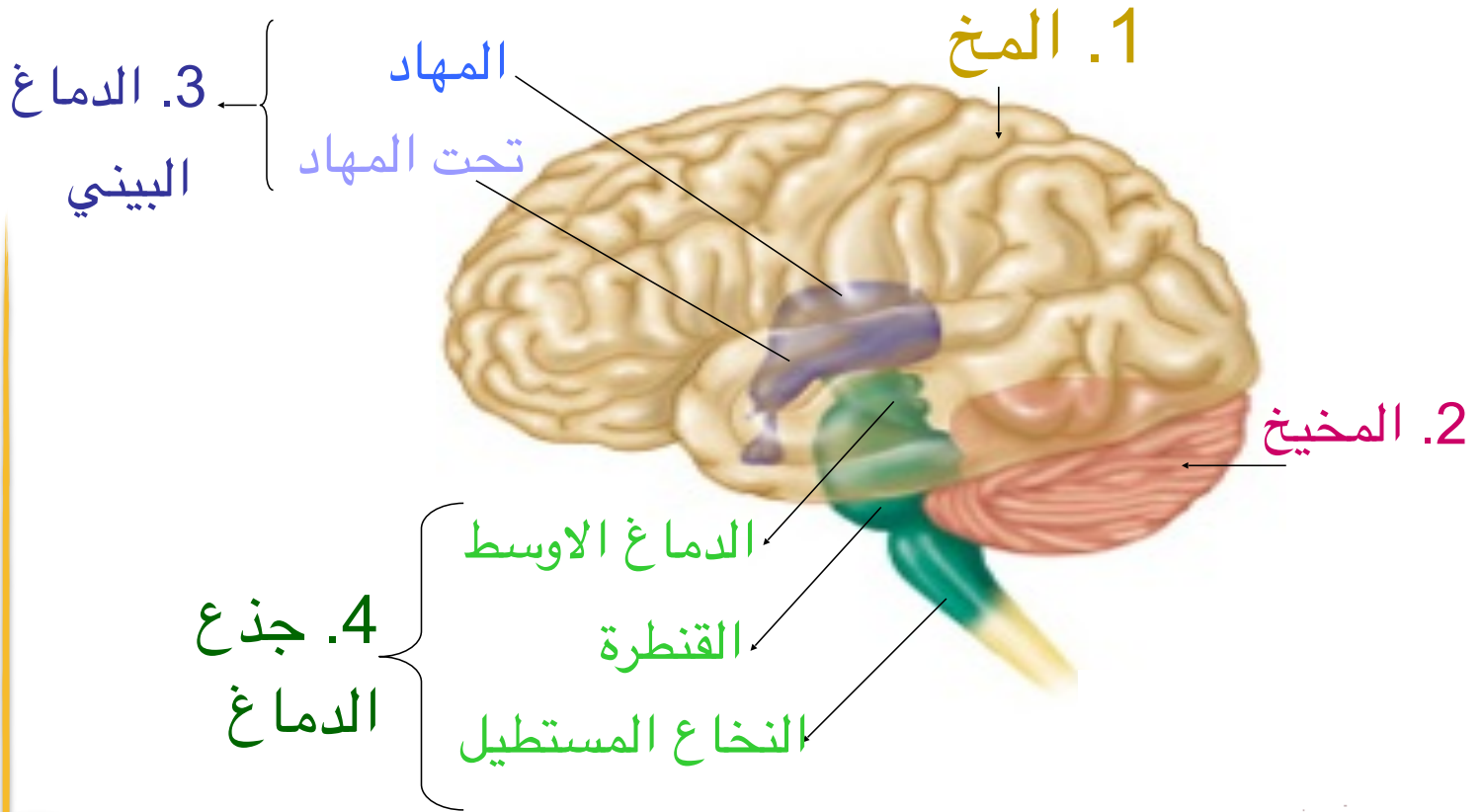


1. يقوم بمراقبة كل أنشطة الجسم اليومية.
2. يبلغ متوسط وزن الدماغ عند الشخص البالغ 1.4 كجم (2% من وزن الجسم).
3. يحتوي على 100 مليار خلية عصبية تعمل كوحدة.
4. يطلق عليه مركز التحكم في الجسم.
5. يتكون من أربعة أجزاء رئيسية.

alManahj.com/ae

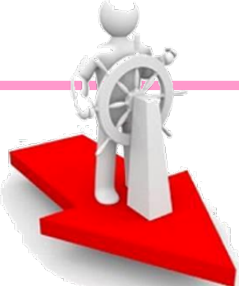
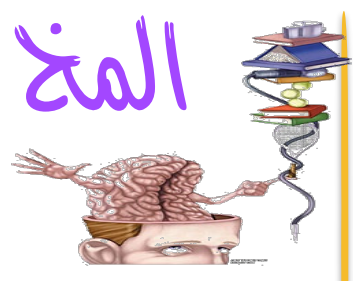


الدماغ



alManahj.com/ae





1. أكبر أجزاء الدماغ

2. يقوم بالتحكم في أجهزة الجسم المختلفة

3. ينقسم طوليا إلى نصفي كرة مخية يربط بينهما الجسم

الجاسئ

4. سطح المخ فيه عدة تلافيف تزيد من مساحته الاجمالية



alManahj.com/ae

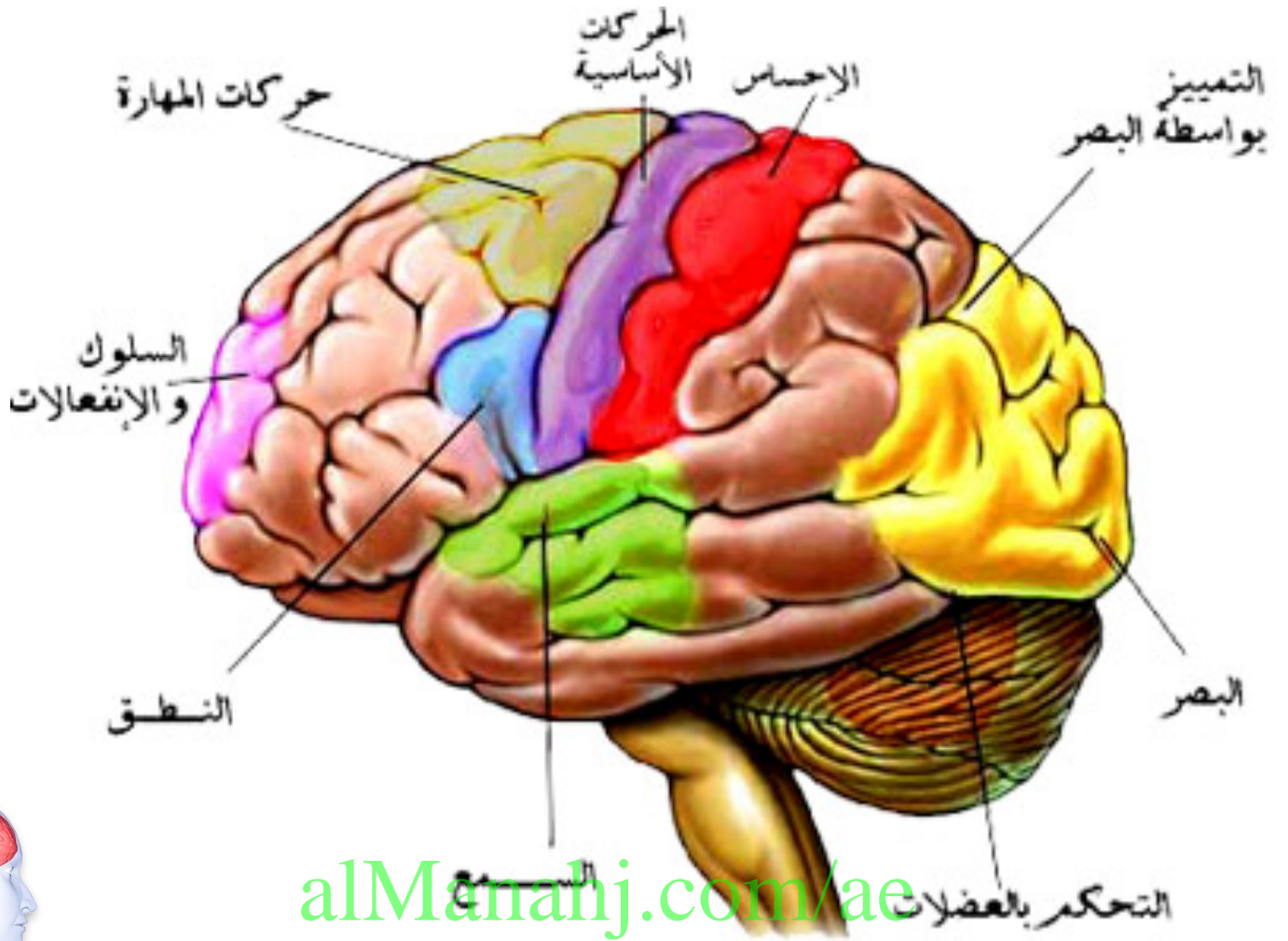
النصف
الأيسر

النصف
الأيمن



alManahj.com/ae

قال الله تعالى: "نَاصِيَةٌ كَازِبَةٌ خَاطِئَةٌ"



هو الجزء الواقع بين
المخ والجذع الدماغ

الدماغ البيئي



2

تحت المهاد

الحفاظ على الاتزان الداخلي

ينظم درجة حرارة الجسم والتوازن

المائي وضغط الدم والنشاط الجنسي

التحكم في افرازات الجسم الهرمونية

(الغدة النخامية

1

المهاد

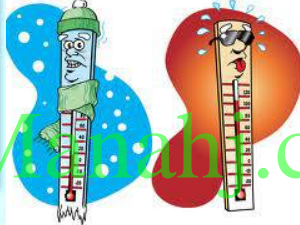


محطة تستقبل السيالات

العصبية المختلفة ثم

توزعها على مراكزها

المختصة



alMunah.com/ae

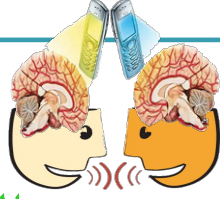
جذع الدماغ

يوصل السيالات العصبية
السمعية و البصرية



الدماغ
الاطوسط

تنقل الاشارات بين نصفي
الكرة المخية والمخيخ
السيطرة على سرعه التنفس



القنطرة

ينقل الاشارات بين الدماغ و الحبل الشوكي



تحكم في معدل نبض القلب
تنظيم سرعه التنفس وضغط الدم



النخاع
المستطيل

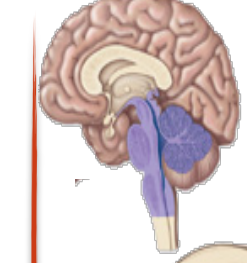
تحتوي على الخلايا العصبية البيئية
المسؤولة عن ردود الافعال المنعكسة



alManahj.com/ae

المخيخ

- ✓ يقع في الجزء الخلفي من المخ
- ✓ يقوم بعملية توازن الجسم وتنسيق الحركة
- ✓ مسؤول عن سلاسة حركة العضلات الهيكلية
- ✓ تنسيق المهارات الحركية مثل ركوب الدراجة



alManahj.com/te

الحبل الشوكي

From brain

1. نسيج عصبي يبدأ من النخاع المستطيل (في

الدماغ) ويمتد إلى أسفل الظهر داخل العمود

الفقاري

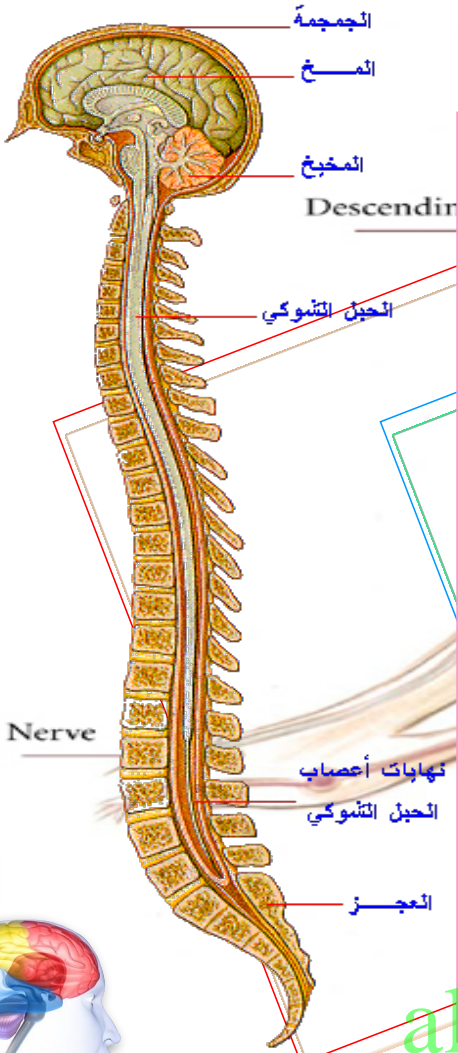
3. يمتد منه أعصاب تربط أجزاء الجسم بالجهاز

العصبي المركزي

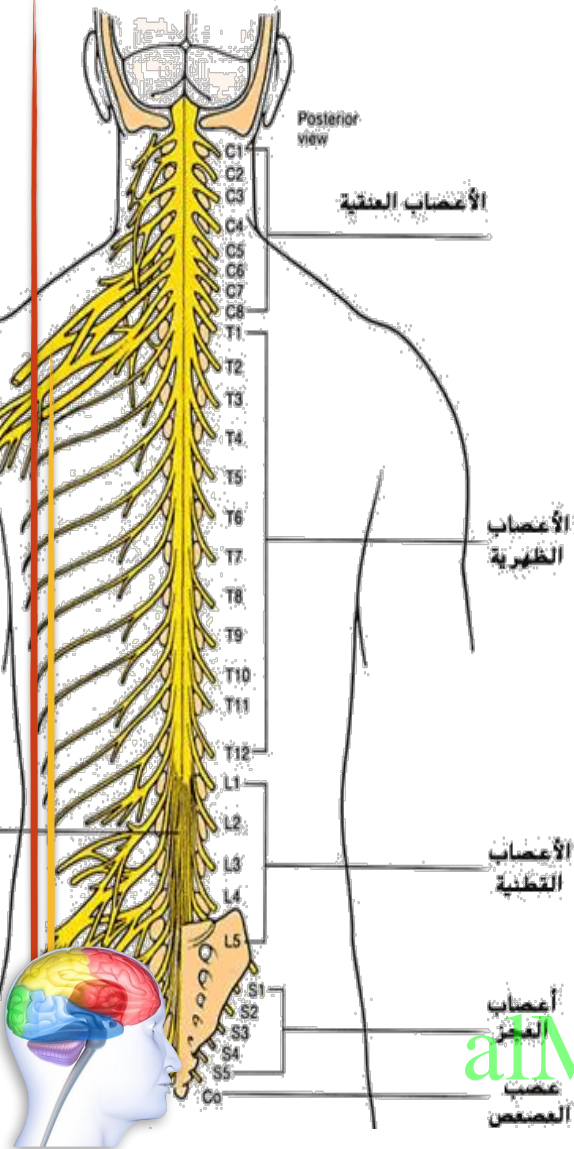
3. تعالج الانعكاسات في الحبل الشوكي كابتعاد اليد

عن سطح ساخن

alManahj.com/ae



الجهاز العصبي الطرفي



الجهاز العصبي الجسمي
(الإرادي)

ينقل المعلومات من
وإلى الجلد
والعضلات الهيكلية.

الجهاز العصبي الذاتي
(اللاإرادي)

ينقل المعلومات
إلى الأعضاء الداخلية.

الجهاز العصبي
السميثاوي

ينظم عمل الأعضاء
في حالة الإثارة

الجهاز العصبي
الباراسمبثاوي

يتحكم في الأعضاء
عندما يكون الجسم
في حالة الراحة.



عدد الاعصاب الشوكية

31 زوج

عدد الاعصاب الدماغية

12 زوج

alManahj.com/ae

الألياف العصبية

محور
غمد مايليني
ليفة عصبية

حزمة عصبية

حزم عصبية

أوعية دموية

العصب

alManahj.com/ae

