

الوحدة: التعابير والمعادلات التربيعية

الدرس : نواتج الضرب الخاصة

اوجد ناتج ضرب كل مما يلي :

$$(x + 5)^2 = \dots\dots\dots$$

$$(h + 7)^2 = \dots\dots\dots$$

$$(a - 2b)^2 = \dots\dots\dots$$

$$(6p - 1)^2 = \dots\dots\dots$$

$$(11 - a)^2 = \dots\dots\dots$$

$$(2x + 7y)^2 = \dots\dots\dots$$

$$(9 - 2y)^2 = \dots\dots\dots$$

www.almanahj.com

$$(2b + 3)^2 = \dots\dots\dots$$

$$(5t - 2)^2 = \dots\dots\dots$$

$$(a + 4b)^2 = \dots\dots\dots$$

$$(3q - 5r)^2 = \dots\dots\dots$$

$$(3m - 4)(3m - 4) = \dots\dots\dots$$

$$(g - 4h)(g - 4h) = \dots\dots\dots$$

$$(9t + 6)(9t - 6) = \dots\dots\dots$$

$$(10x - 2)(10x + 2) = \dots\dots\dots$$

$$(7z^2 + 5y^2)(7z^2 - 5y^2) = \dots\dots\dots$$

$$(8a^2 - 9b^3)(8a^2 + 9b^3) = \dots\dots\dots$$

$$(f + g)(f - g)(f + g) = \dots\dots\dots$$

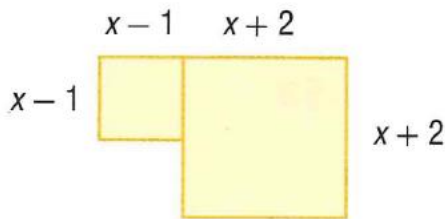
البستنة يمتلك علي حديقة يبلغ طولها g قدم ويبلغ عرضها g قدم. يرغب علي في إضافة 3 أقدام إلى الطول والعرض.

A. اشرح كيف يمكن تمثيل المساحة الجديدة للحديقة عن طريق مربع تعبير ذو حدين.

B. أوجد مربع هذا التعبير ذو الحدين.

www.almanahj.com

الاستنتاج المنطقي اكتب معادلة كثيرة الحدود تمثل مساحة الشكل الموجود على اليسار.



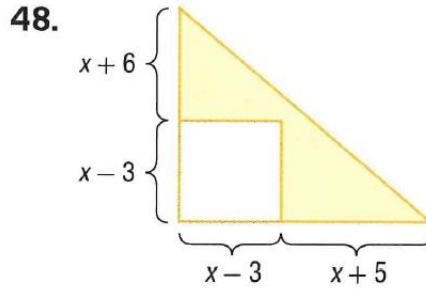
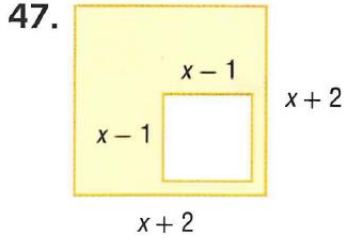
الأطباق الطائرة يحلق طبق طائر على شكل دائرة نصف قطرها $x + 3$ بوصة.

a. اكتب تعبيرًا يمثل مساحة الطبق الطائرة.

b. توجد فتحة نصف قطرها $x - 1$ بوصة في منتصف القرص.

اكتب تعبيرًا يمثل المساحة المتبقية.

أوجد مساحة كل منطقة مظللة.



.....

.....

أوجد كل ناتج ضرب مما يلي.

www.almanahj.com

28. $(x + 5)(x - 5)$

29. $(3x + 2)^2$

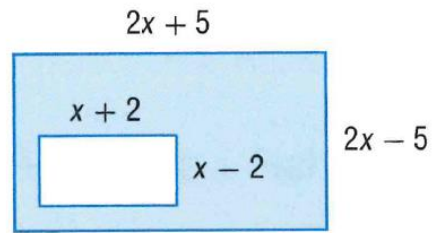
30. $(5x + 4)^2$

31. $(2x - 3)(2x + 3)$

32. $(2r + 5t)^2$

33. $(3m - 2)(3m + 2)$

34. الهندسة اكتب تعبيرًا لتمثيل مساحة المنطقة المظللة.



.....

.....

