

تعريف كرت ادش في ويندوز ٧ (٢)

اشرح المفصل

بشير عبد فارع محمد العبسي

١٤٣١

الفارعي
للكمبيوتر

صيانته برمجته وأحدث مقاطع الفيديو

Windows Se7en
Energize your world.

basbeer2010.55@gmail.com

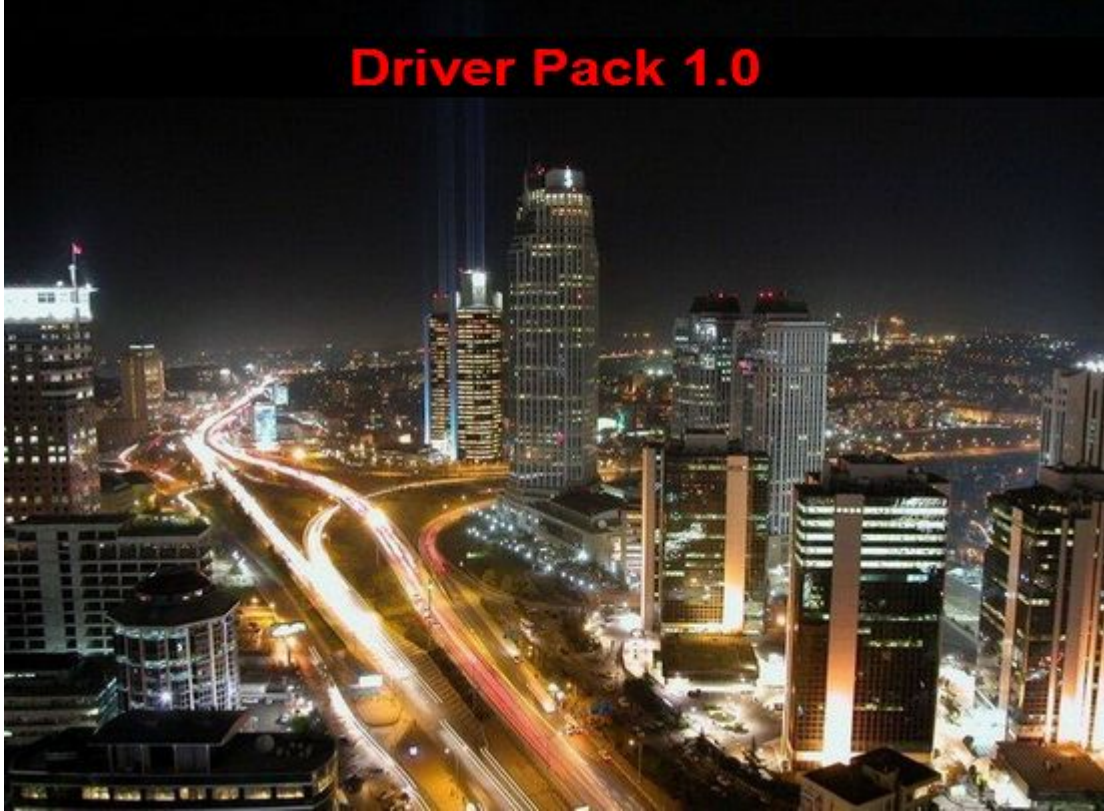
00697 713243206

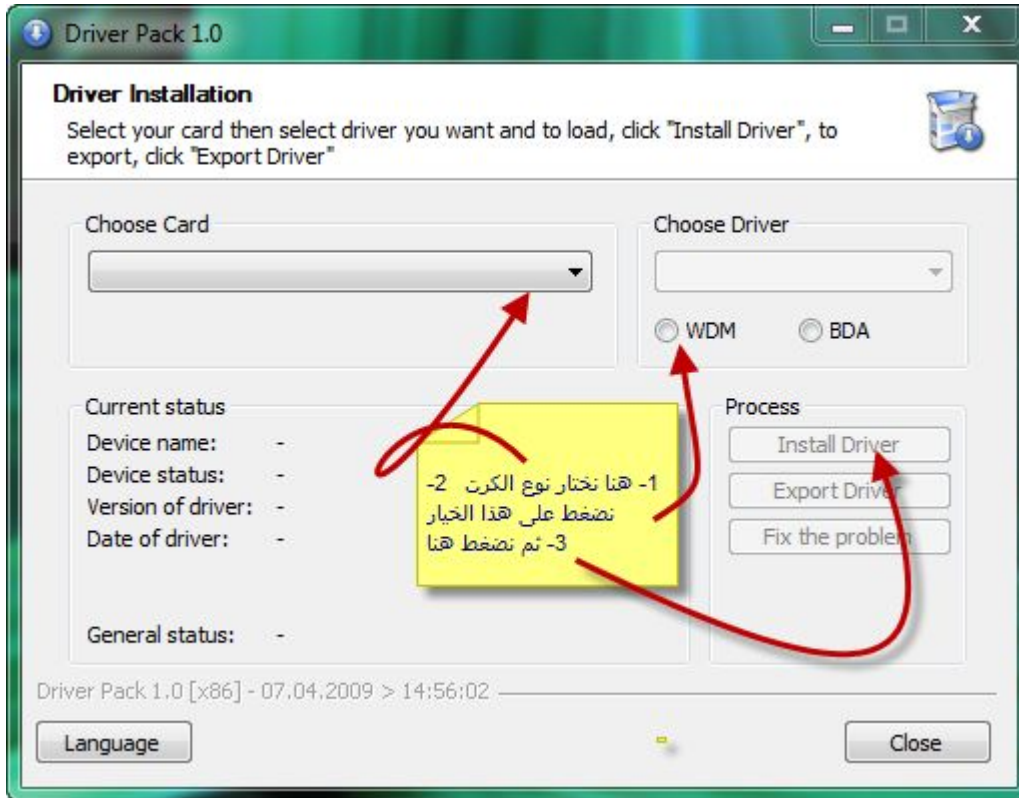
Microsoft | fnak.deviantart.com

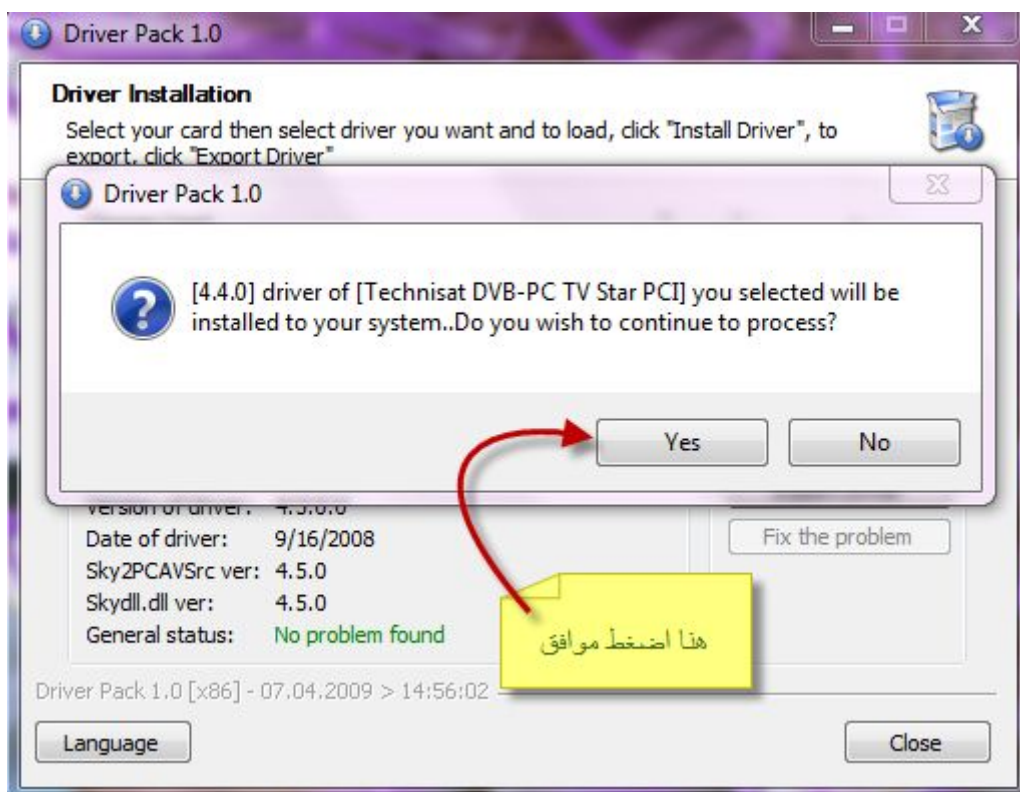
السلام عليكم ورحمة الله وبركاته ونصلي ونسلم على سيدنا و قداوتنا محمد صلى الله عليه وسلم. (وما وتيتم من العلم الا قليلا) اما بعد ،

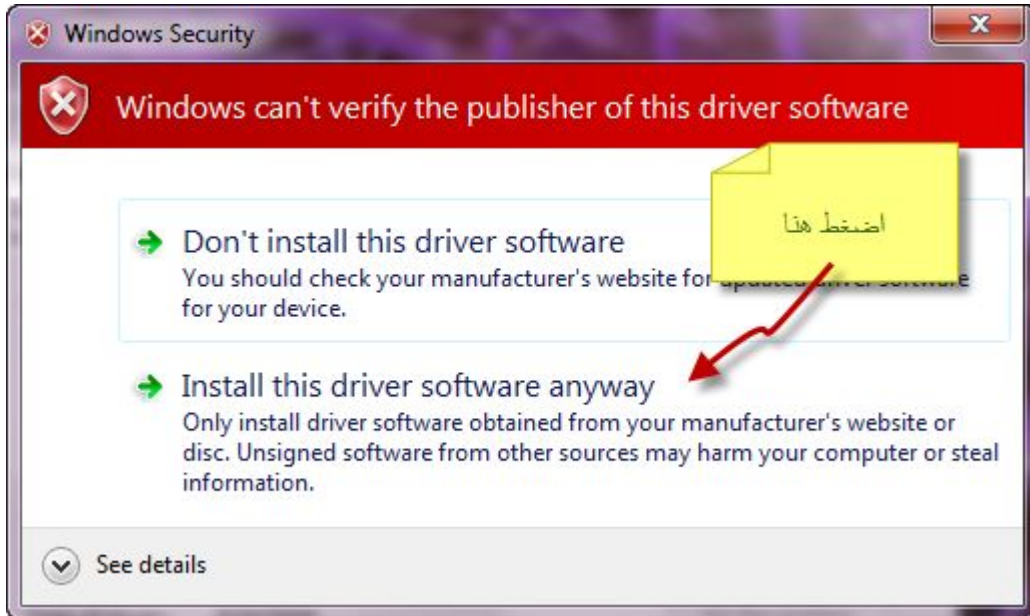
نورد لكم هذا اشرح لكيفية تثبيت كرت ادش في ويندوز ٧ عبر برنامج (Driver Pack 1.0) من خلال اصور وهذه الطريقة مجر به و مضمونه .

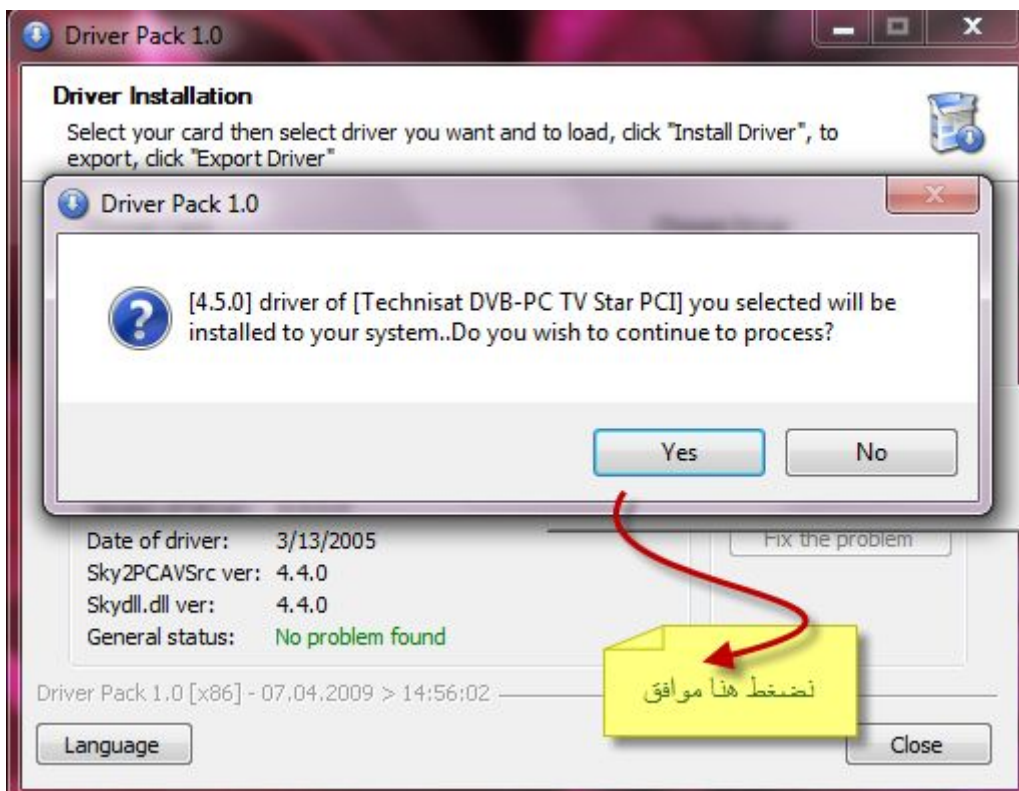
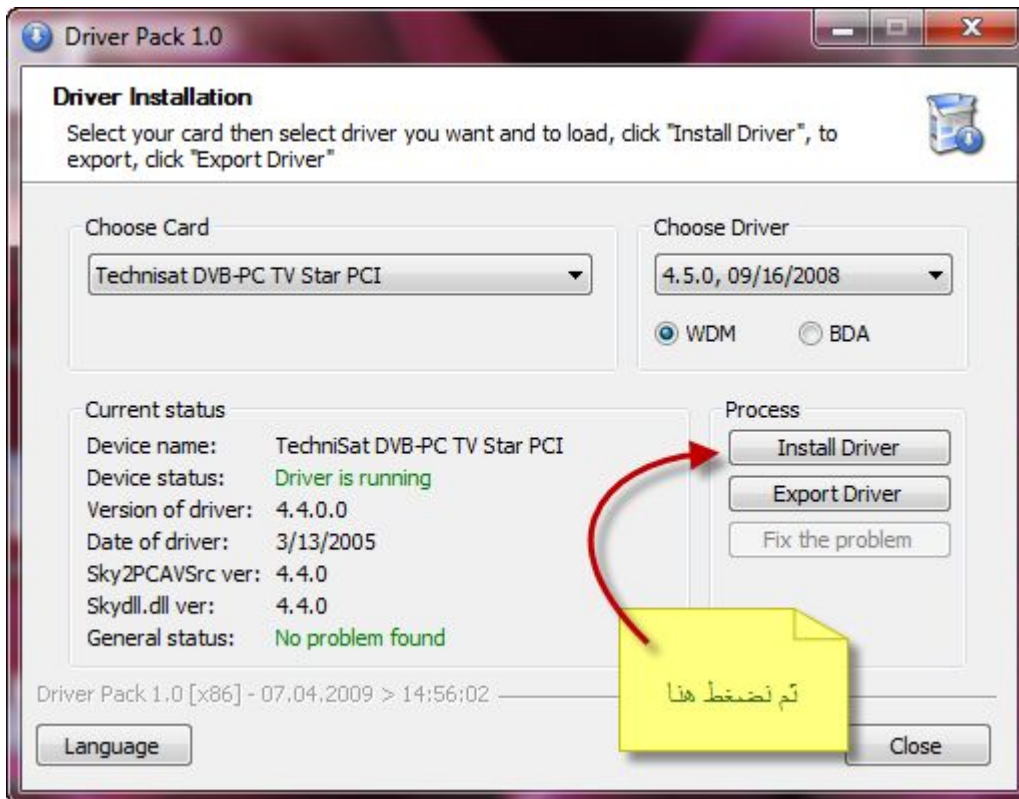
اتبع الشرح بالصور

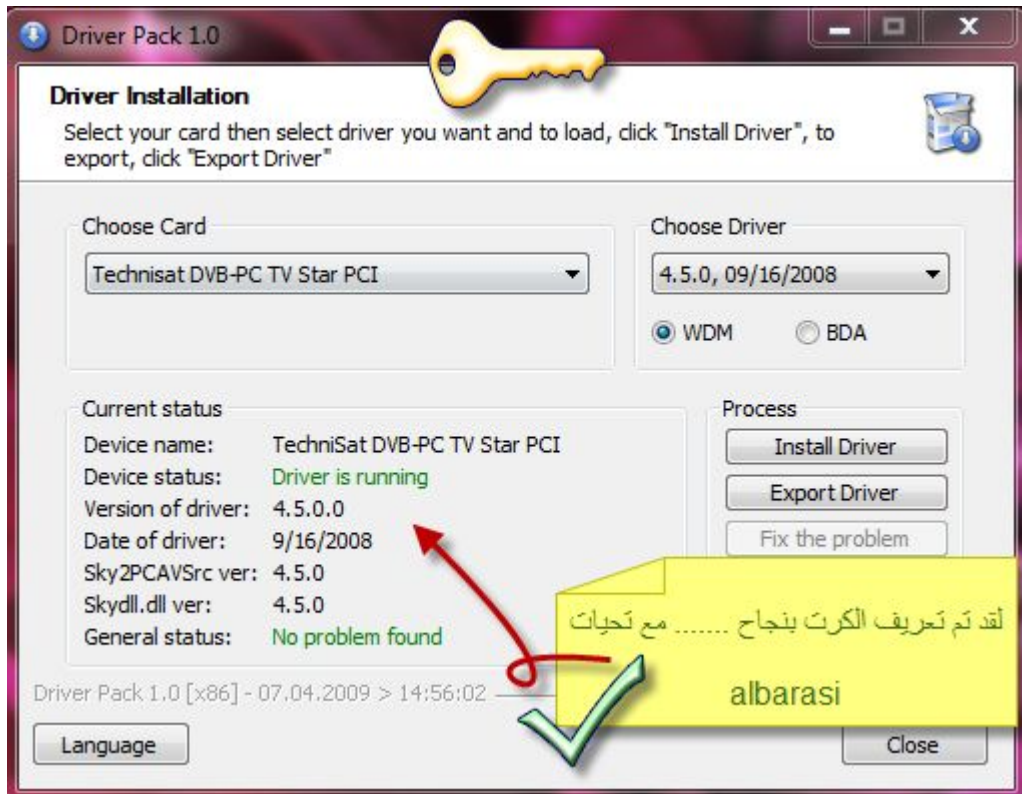
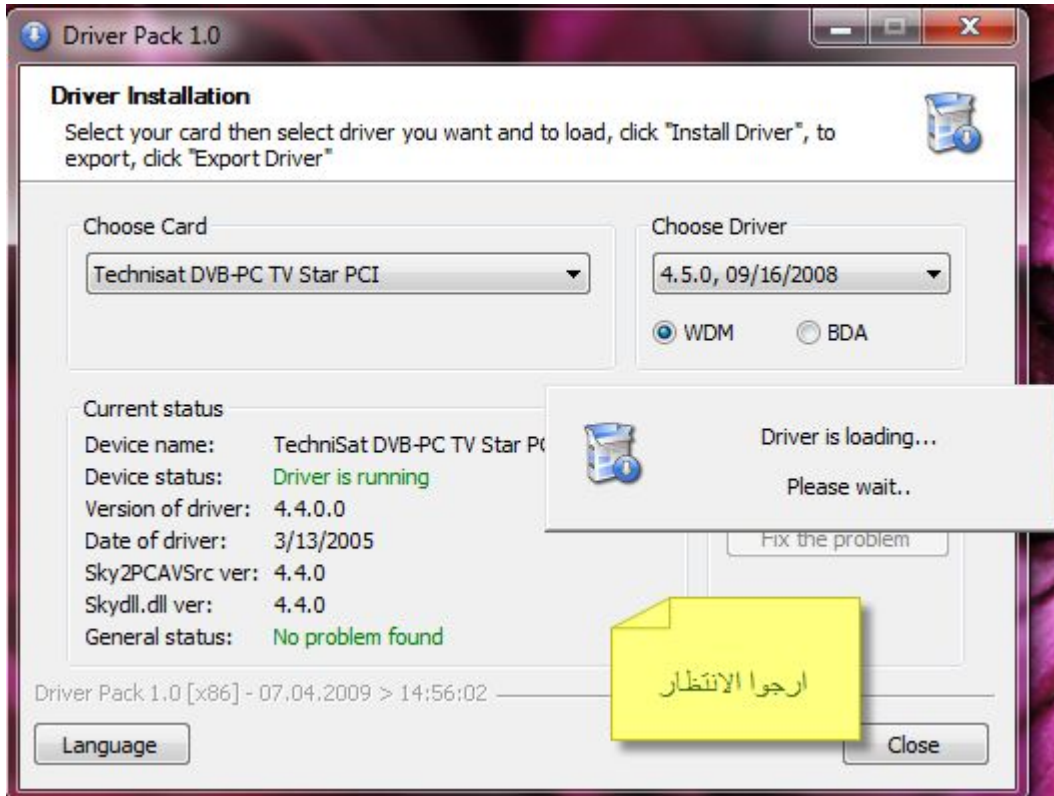








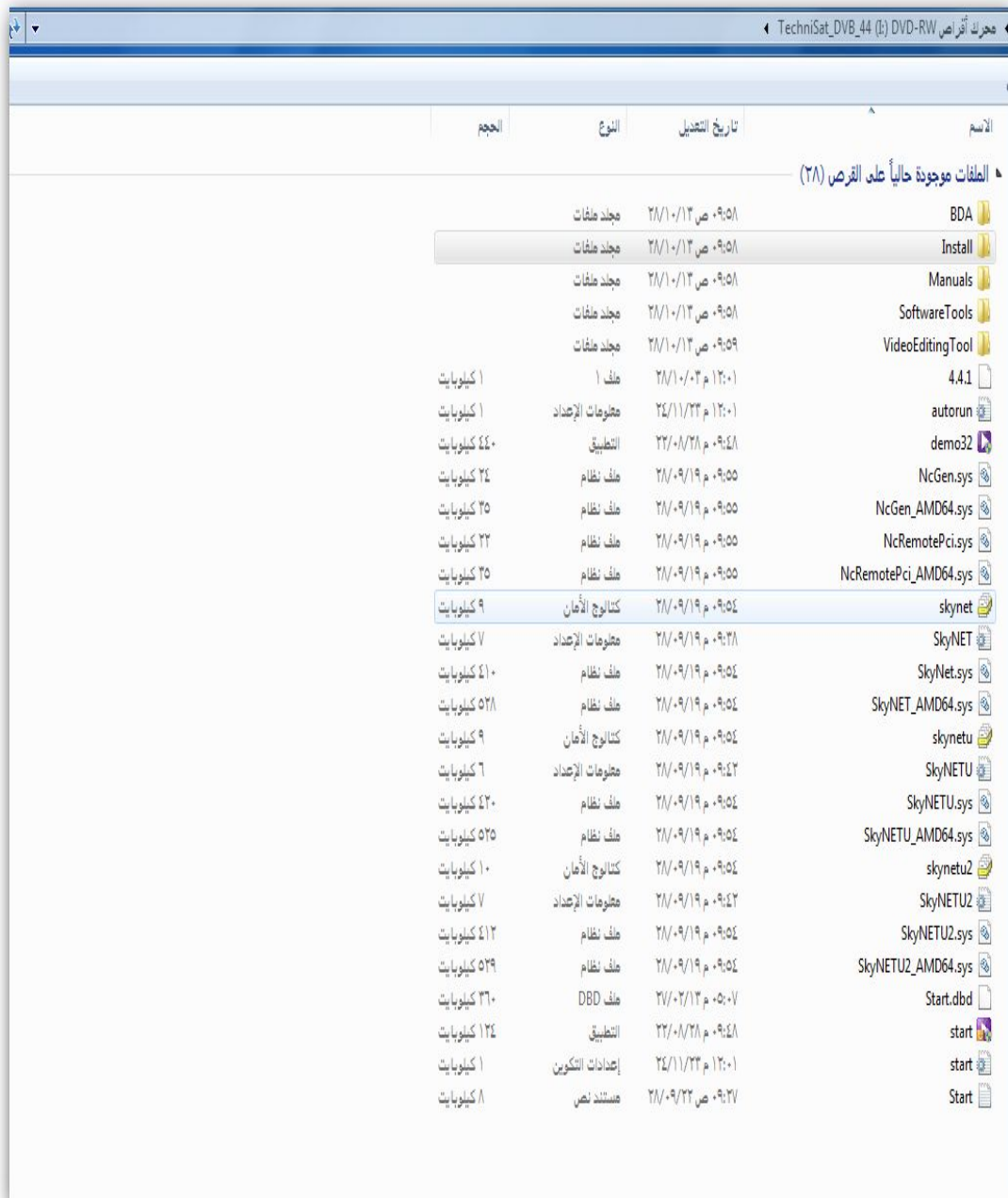




تم تعريف الكرت لكن لم يتم نقل الملفات ومجلدات المهم للإظهار مجموعة القمر وإظهار الإشارة القمر في شريط المهام . نكمل بقية التعريف :

أولاً:

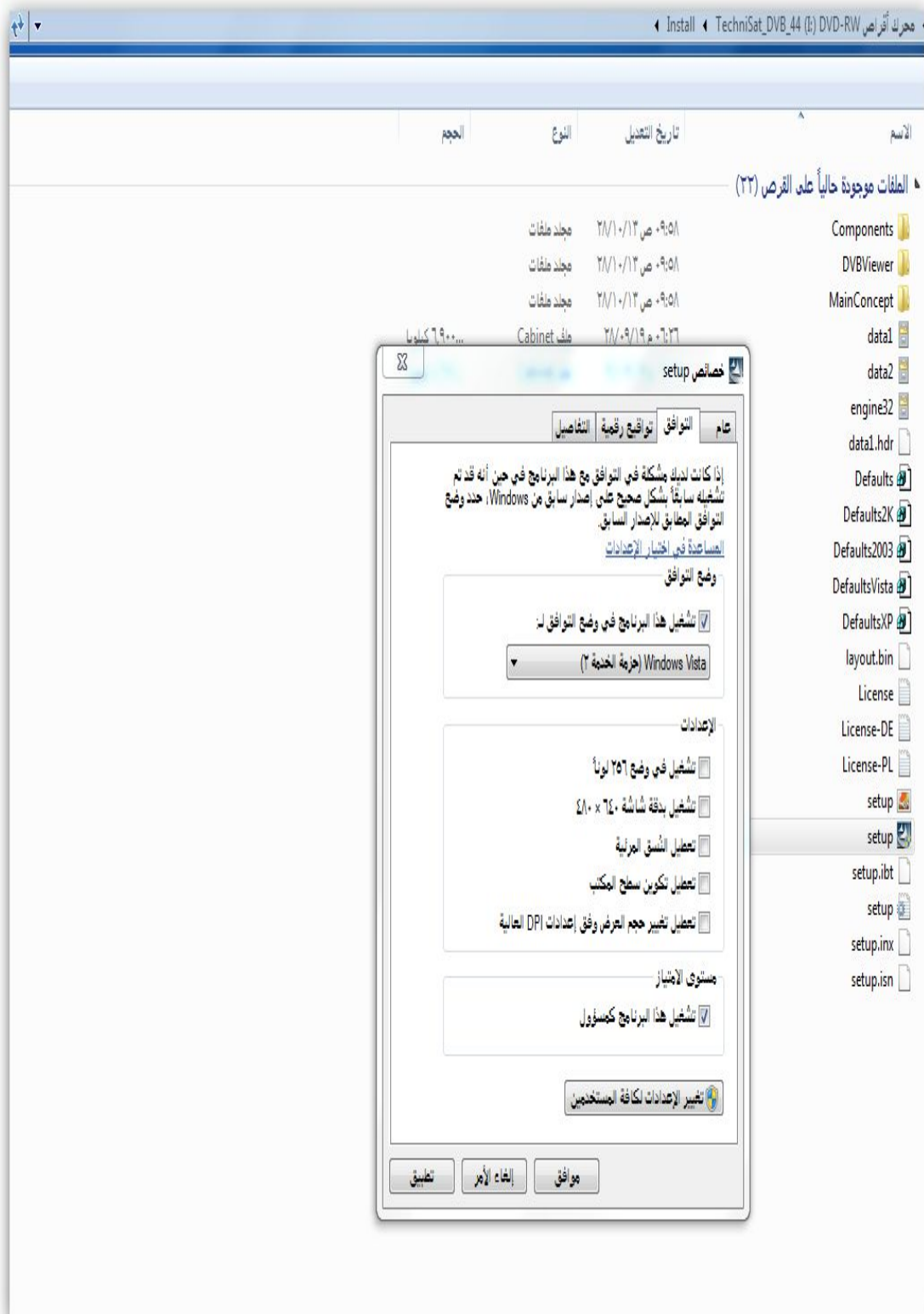
ندخل سيدي التعريف الذي يأتي تبع الكرت في السواعة ولا نجعله يقلع تلقائياً
واينما عليك فتح السواعة في خيار فتح في نافذه جديده ستظهر كتالي :



افتح مجلد install

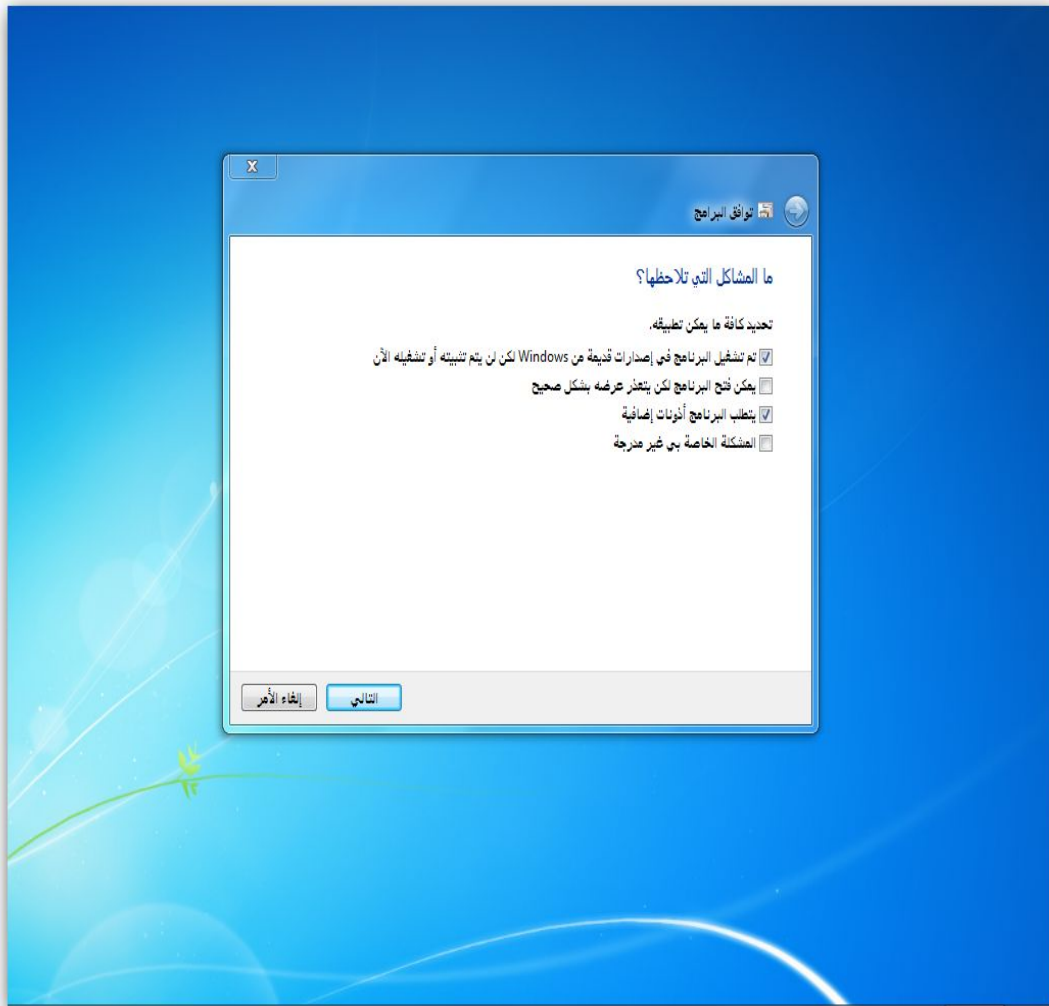
ثم خصائص setup ثم توافق ثم تشغيل هذا البرنامج في وضع التوافق
(windows xp حزمه الخدمة ٢) بدل من (حزمه الخدمة ٣)

كما في الصورة التالية :



ثم نضع علم صح امام تشغيل هذا البرنامج كمسؤول .
ثم نرجع الى الخلف ونعمل نفس عملية التوافق (أي نختار حزمه ويندوز xp ٢)
ونختار تشغيل البرنامج كمسؤول وتكرر هذا العمل مع ايقونتين هما (demo32 ,
start) .

ثم نعود الى المجلد (install) ثم نضغط على ملف (setup) بزر اليمين
للموس ثم نختار الخيار (استكشاف مشاكل التوافق واصلاحها) سوف تظهر لنا نافذه
نضع صح امام الخيار الاول و الثالث ثم نضغط على التالي كما في الصورة التالية
:



ثم سوف تظهر لك نافذه (توافق البرامج) على أي اصدار من ويندوز كان يعمل هذا
البرنامج من قبل؟ سوف تختار (windows vista حزمه الخدمة ٢) ثم زر
التالي كما في هذه الصورة:

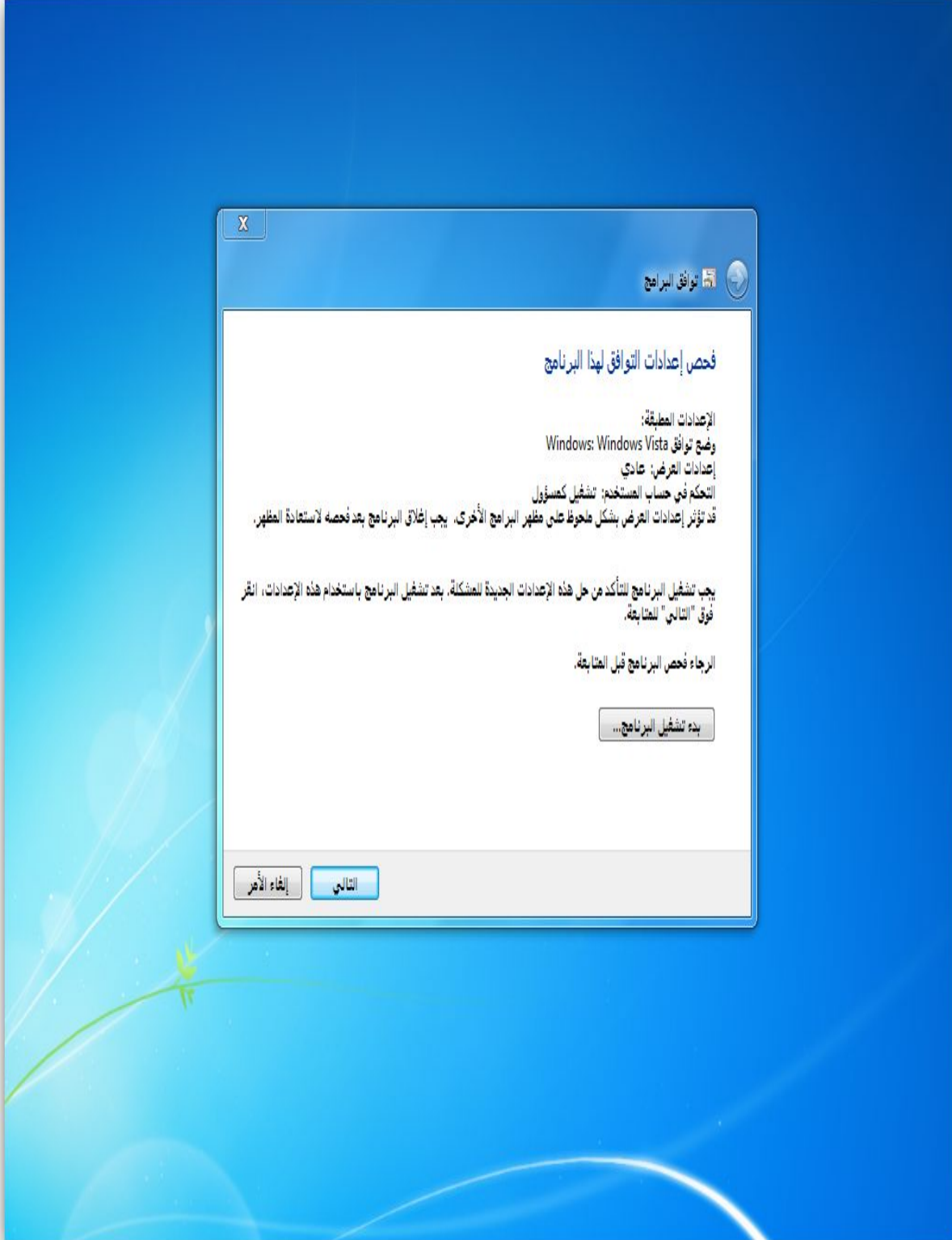
على أي إصدار من Windows كان يعمل هذا البرنامج من قبل؟

- Windows Vista
- Windows Vista (حزمة الخدمة ١)
- Windows Vista (حزمة الخدمة ٢)
- Windows Server 2008 (Service Pack 1)
- Windows Server 2003 (Service Pack 1)
- Windows XP (Service Pack 2)
- Windows XP (حزمة الخدمة ٣)
- Windows 2000
- Windows NT 4.0 (حزمة الخدمة ٥)
- Windows 98 / Windows ME
- Windows 95
- لا أعرف

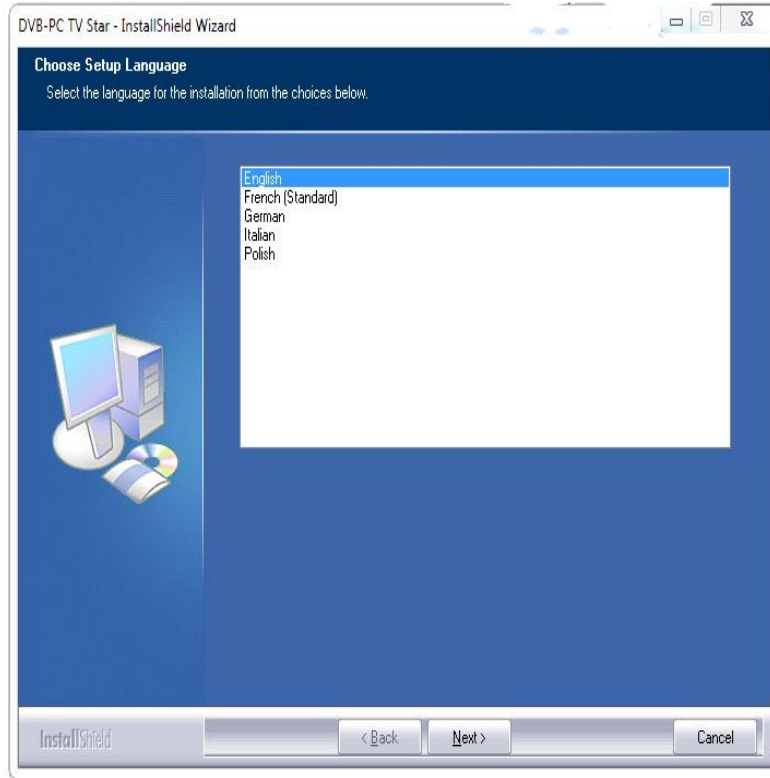
إلغاء الأمر

التالي

ثم سوف تظهر لك نافذه (توافق البرامج) فحص اعدادات التوافق لهذا البرامج ثم
نضغط على زر التالي ستبق هذه النافذة كما هيا ثم رز بدء تشغيل البرنامج
الموجود على هذه النافذة كما في الصورة التالي :



ثم بعد ضغط زر بدء تشغيل البرنامج سوف تظهر لك نافذة البرنامج و أول خيار هو اختيار الغة تثبيت البرنامج كما في الصورة الأتية:



ثم نضغط على (next) سوف يتم التحميل و البقيه سهله سوف تظهر عدة نوافذ كل ما عليك فعله الاستمرار بضغط (next) أي (موافق) الى ان يطالبك البرنامج بإعادة تشغيل الكمبيوتر فتختار موافق . اذا كانت جميع خطواتك كسابق صحيحه سوف ترى بعد اعادة تشغيل الكمبيوتر ايقونة القمار في شريط المهام بجوار الساعة. هذا كل ما في الامرعذراً على التقصير .. وسلام عليكم ورحمة الله وبركاته.
ارجو منكم ادعاء لي



{ لا يباع مطلقاً }

بشيد عبده فارح محمد العبسي
طالب في جامعه تعز اليمه
كلية العلوم التطبيقية
قسم علوم حاسوب

basheer2010.55@gmail.com

00967 713243206